



Deutscher
Ladenbau Verband

1. Umfrage zur Aktuellen Lage im Ladenbau Januar 2025

Umfragezeitraum:

01. Januar bis 03. Februar 2025



VORWORT

Der dLv erhebt regelmäßig unter seinen Mitgliedern aktuelle Umfragen.

Diese beschäftigen sich einerseits mit konkreten Fragen, die saison- oder situationsbedingt entstehen wie die der Materialknappheit oder der Belastung durch hohe Energie- und Materialpreise, andererseits auch mit Zukunftsaussichten und Einschätzungen der Trends, die uns künftig erwarten.

Bei unserer ersten Umfrage in 2025 haben sich insgesamt 32 Ladenbauunternehmen und 22 Zulieferunternehmen beteiligt.

Wir bedanken uns herzlich bei allen Teilnehmern.
Bitte nehmen Sie regelmäßig an den Umfragen teil. Sie möchten einen guten Überblick über die Branche gewinnen. Das gelingt nur, wenn sich möglichst alle Mitgliedsunternehmen beteiligen.

Die Umfrage erheben wir getrennt unter Ladenbauern und Zulieferfirmen. Die Anforderungen und Aufgaben unterscheiden sich ebenso wie die Kundengruppen.

Ihr Deutscher Ladenbau Verband (dLv)

AGENDA

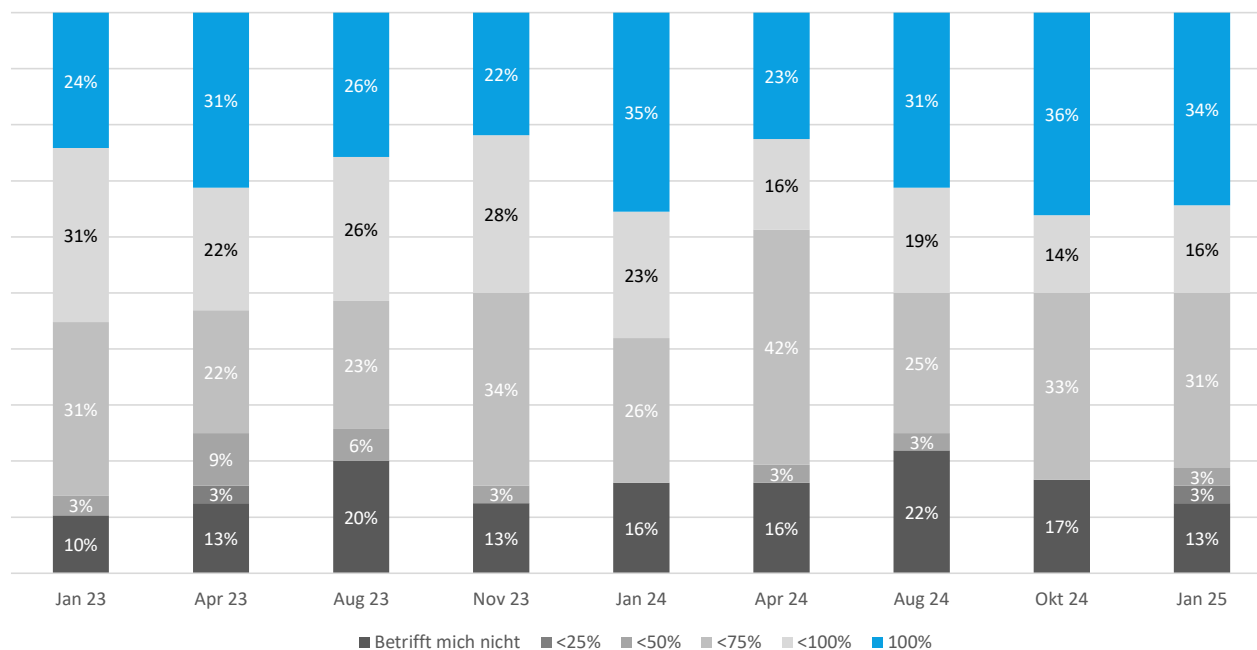
- Frage 1: Auslastung der Produktion
- Frage 2: Auslastung Planung und Büro
- Frage 3: Rückblick Quartal 4 | 2024
- Frage 4: Aussichten 2025 gesamt
- Frage 5: Investitionsneigung der Kunden
- Frage 6: Rückblick auf 2024 gesamt
- Frage 7: Einflussfaktoren 2025
- Frage 8: Herausforderungen 2025

LADENBAUUNTERNEHMEN



Frage 1: Produktionsauslastung

Wie ist momentan die Auslastung in der Produktion?



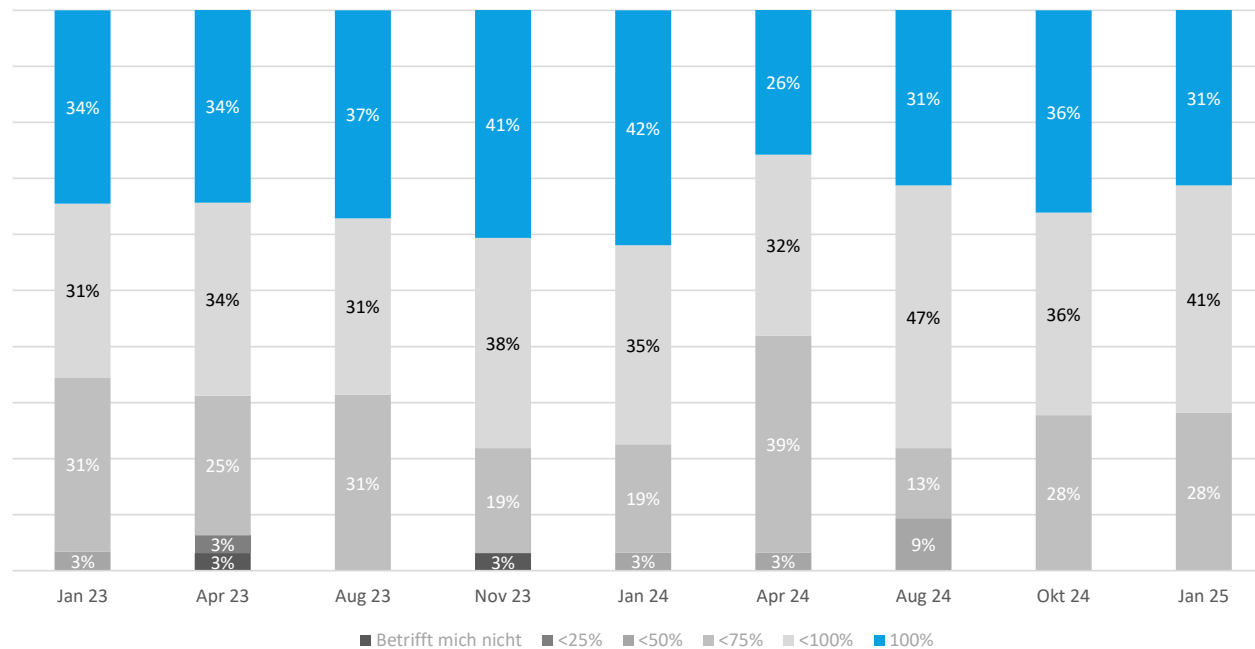
34 %

geben an, dass ihre Auslastung 100 Prozent beträgt.

13 Prozent der Befragten machen keine Angaben zur Auslastung in der Produktion. Grund dafür kann sein, dass diese Unternehmen keine Produktion haben.

Frage 2: Büroauslastung

Wie ist momentan die Auslastung in Planung/Büro?



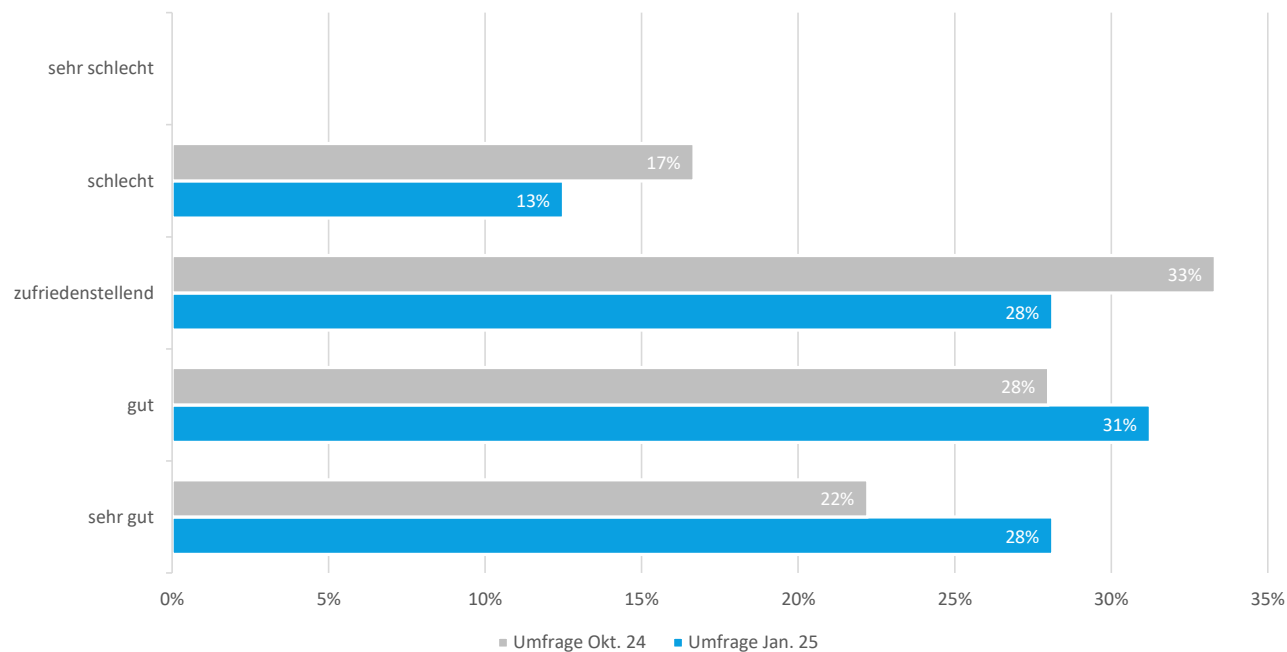
31 %

geben an, dass ihre Auslastung 100 Prozent beträgt.
Das ist ein Minus von 5% gegenüber dem vorherigen Quartal.

Hinweis: Der Vergleich bezieht sich auf den Rückblick auf das vergangene Quartal der jeweiligen Befragung.

Frage 3: Rückblick Quartal 4 | 2024

Wie verlief das vierte Quartal 2024 für Ihr Geschäft?

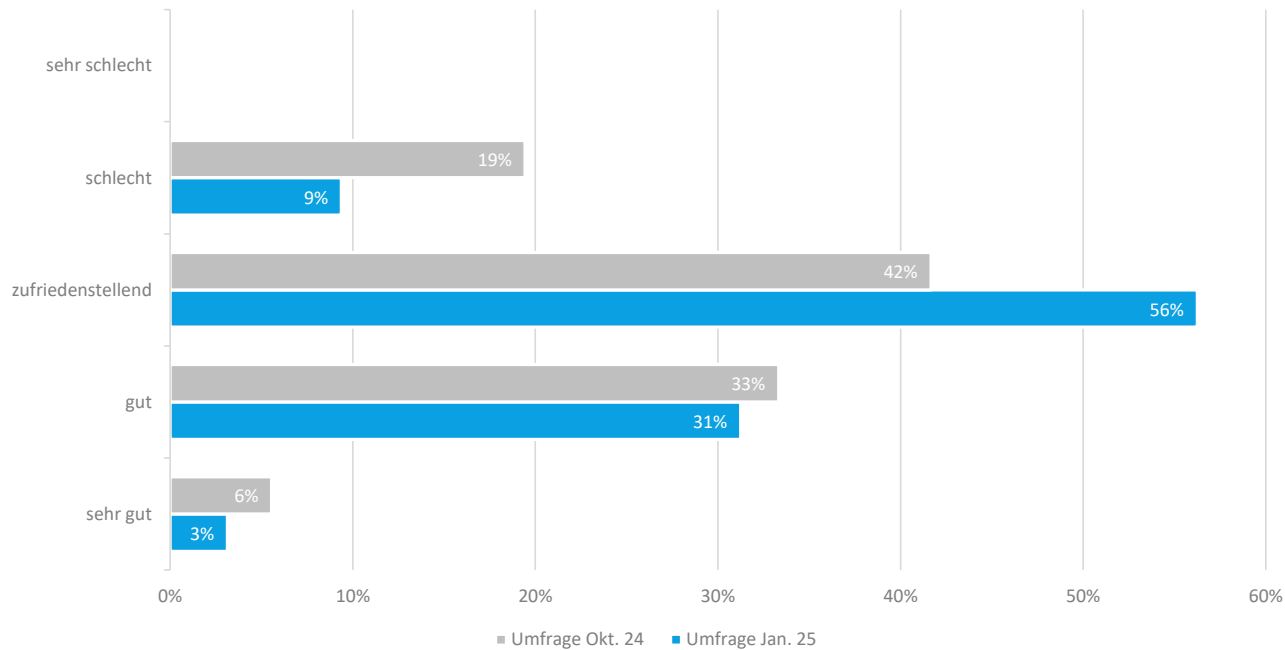


28 %

geben an, dass das vergangene Quartal geschäftlich sehr gut verlief. Das ist ein Plus von 6 % gegenüber dem Vorquartal.

Frage 4: Aussichten 2025

Wie sehen Sie die Aussichten für das gesamte Jahr 2025 für Ihr Geschäft?



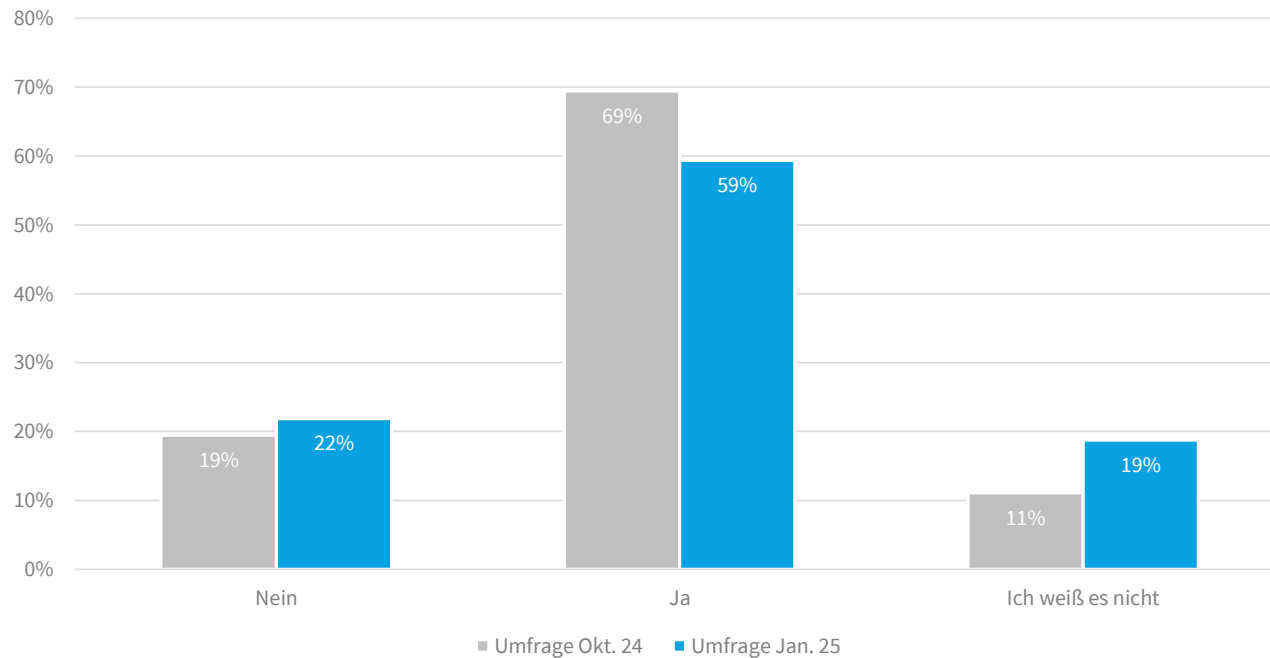
56 %

Fast jeder zweite gibt an, dass er/sie die Aussichten für das gesamte Jahr 2025 als zufriedenstellend bewertet.

Ein kleiner Anteil (31%) sieht die Aussichten für das Geschäft im Jahr 2025 als gut an.

Frage 5: Investitionsneigung der Kunden

Spüren Sie eine nachlassende Investitionsneigung Ihrer Kunden?



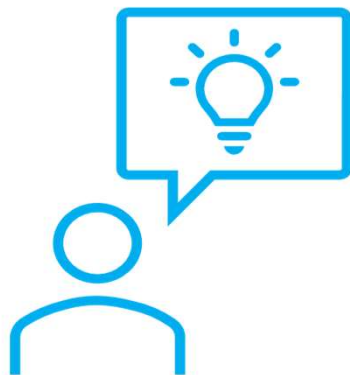
59 %

geben an, dass sie eine nachlassende Investitionsneigung Ihrer Kunden spüren.

22 % spüren keine nachlassende Investitionsneigung ihrer Kunden.

Frage 6: Rückblick auf 2024

Wie ist Ihr Blick zurück auf 2024? Was hatten Sie nicht erwartet? Was hat Sie am meisten überrascht?



Projekte wurden geschoben

Die Konjunktur ist nicht wie erwartet angesprungen

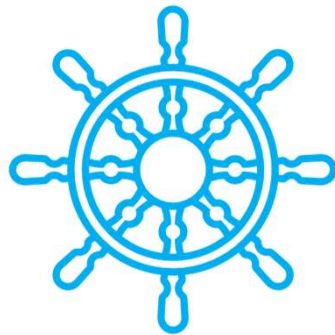
Insolvenzen namhafter Unternehmen

Das Jahr ist besser gelaufen als gedacht

In der zweiten Jahreshälfte kamen noch einige Projekte rein

Frage 7: Einflussfaktoren in 2025 für das Geschäft

Was wird die Ladenbaubranche 2025 am meisten beeinflussen?



Politische Entwicklung im In- und Ausland

Steigen oder sinken die Investitionen?

Abwartendes Konsumverhalten

Schwäche des Einzelhandels

Wirtschaftliche Rahmenbedingungen

Frage 8: Herausforderung für 2025

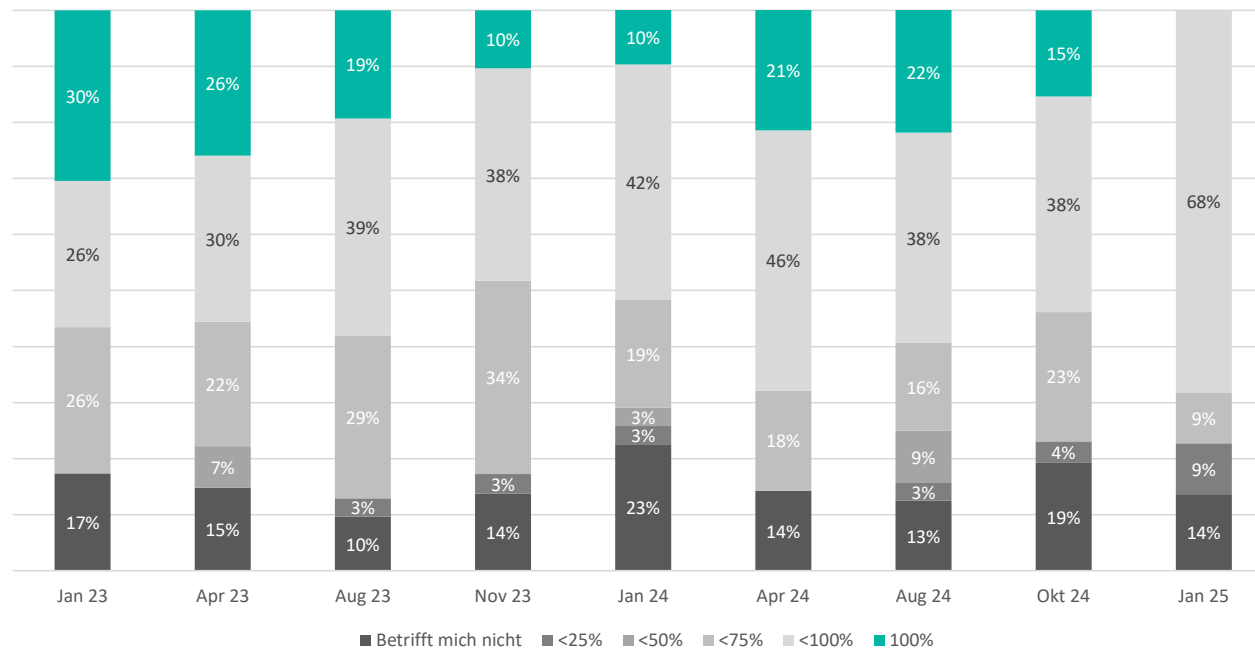
Was wird in 2025 für Ihr Unternehmen die größte Herausforderung?



ZULIEFERUNTERNEHMEN

Frage 1: Produktionsauslastung

Wie ist momentan die Auslastung in der Produktion?



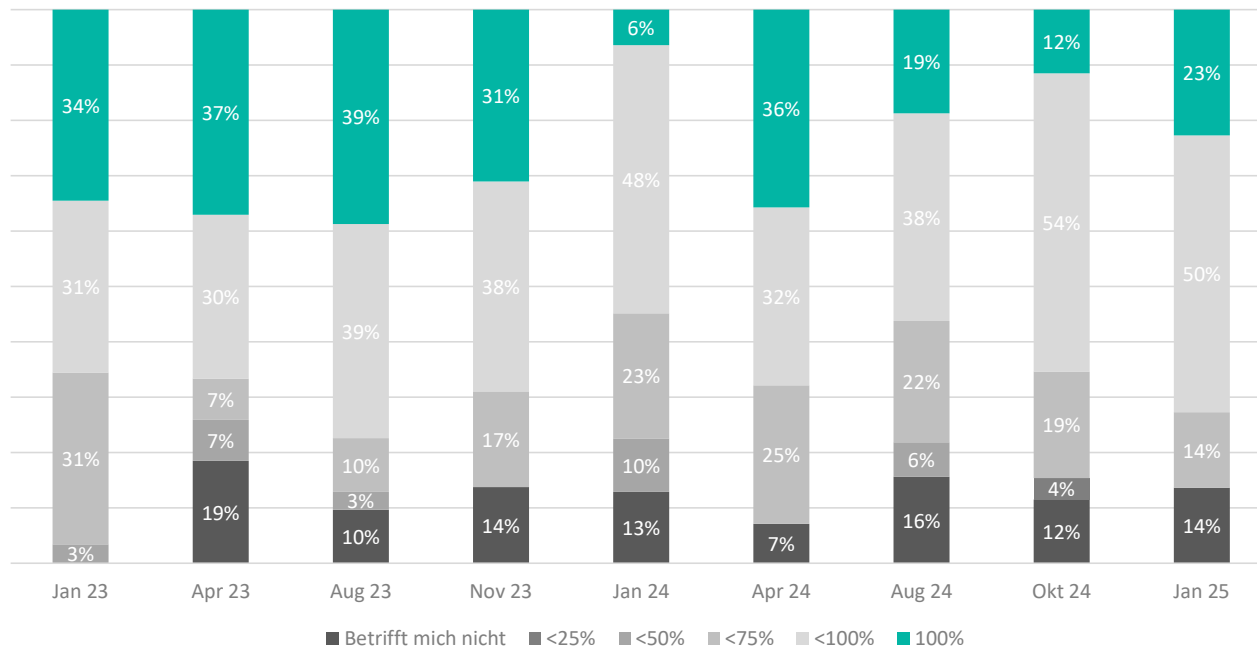
68 %

geben an, dass ihre Auslastung zwischen 75 und 100 Prozent beträgt.

Keiner der Befragten gab eine vollständige Produktionsauslastung an.

Frage 2: Büroauslastung

Wie ist momentan die Auslastung in Planung/Büro?



23 %

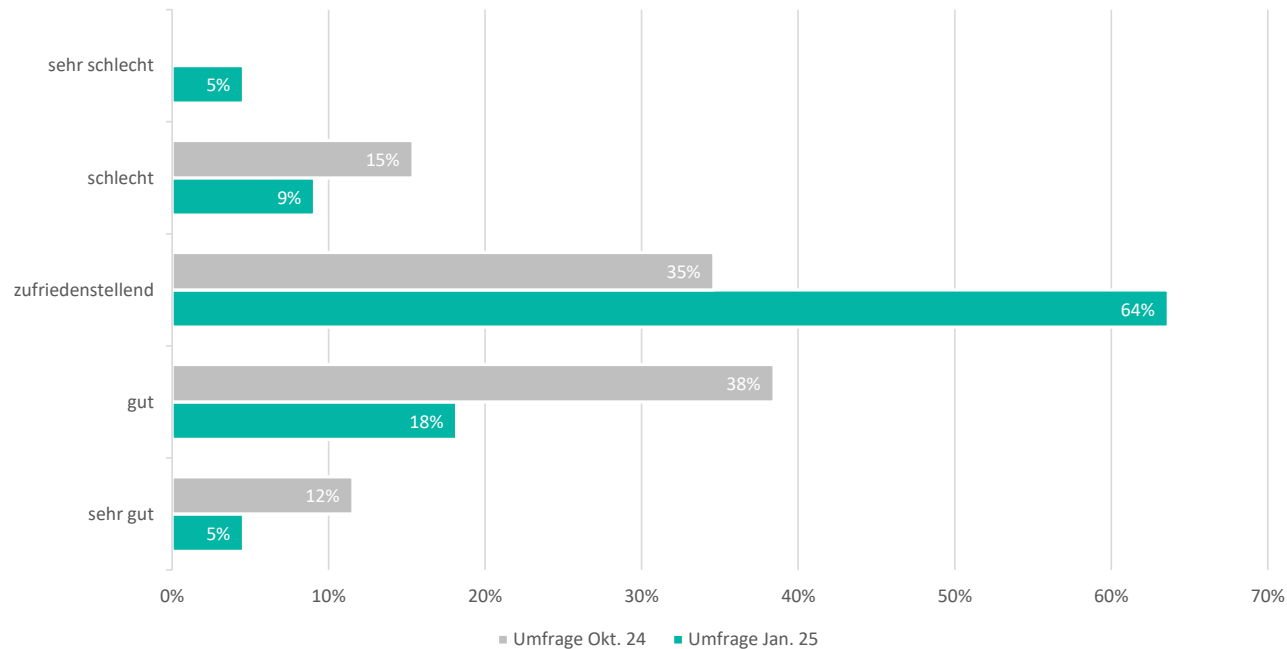
geben an, dass ihre Auslastung 100 Prozent beträgt.

Im Vergleich zum letzten Quartal hat die allgemeine Büroauslastung marginal zugenommen.

Hinweis: Der Vergleich bezieht sich auf den Rückblick auf das vergangene Quartal der jeweiligen Befragung.

Frage 3: Rückblick Quartal 4 | 2024

Wie verlief das dritte Quartal 2024 für Ihr Geschäft?



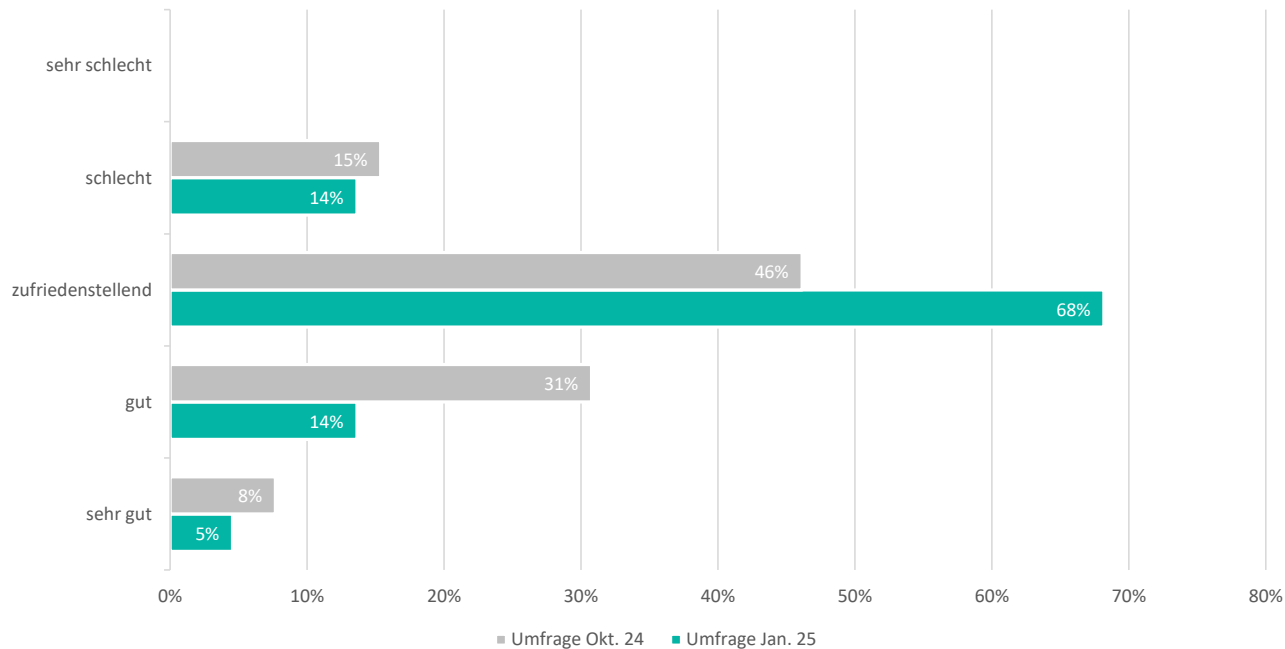
18 %

geben an, dass das vergangene Quartal geschäftlich gut verlief.

In der vorherigen Umfrage gab der Großteil der Befragten an, dass das vergangene Quartal gut verlief.

Frage 4: Aussichten 2025

Wie sehen Sie die Aussichten für das gesamte Jahr 2025 für Ihr Geschäft?



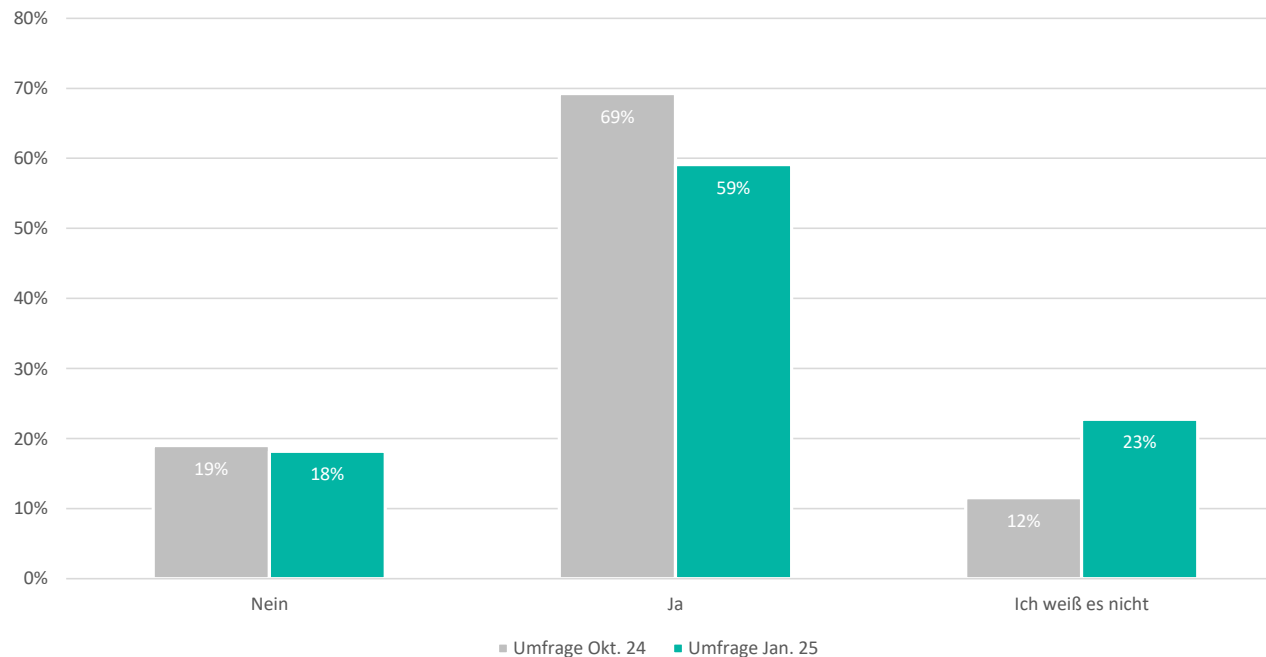
68 %

geben an, dass sie die Aussichten für das gesamte Jahr 2025 als zufriedenstellend bewerten.

19 % der Befragten bewerten die Aussichten als gut oder gar sehr gut. Damit ist ein leicht positives Bild zu erkennen.

Frage 5: Investitionsneigung

Spüren Sie eine nachlassende Investitionsneigung Ihrer Kunden?



59 %

der Befragten berichten, dass sie eine rückläufige Investitionsbereitschaft ihrer Kunden wahrnehmen.

Im Vergleich zum letzten Quartal ist eine zunehmende Unsicherheit wahrnehmbar. 23 % können nicht genau sagen, wie die Investitionsbereitschaft der Kunden ist.

Frage 6: Rückblick auf 2024

Wie ist Ihr Blick zurück auf 2024? Was hatten Sie nicht erwartet? Was hat Sie am meisten überrascht?



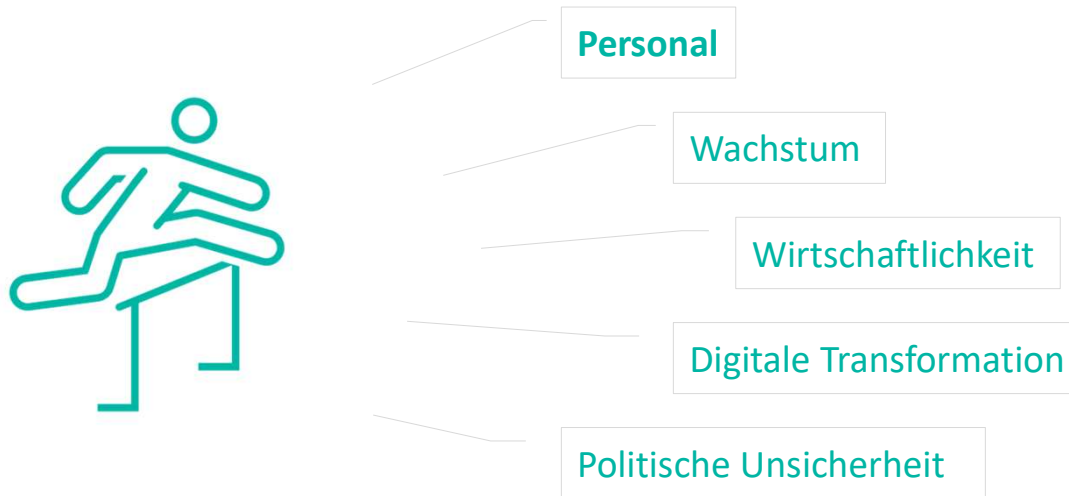
Frage 7: Einflussfaktoren auf das Geschäft in 2025

Was wird die Ladenbaubranche 2025 am meisten beeinflussen?



Frage 8: Herausforderungen für 2025

Was wird in 2025 für Ihr Unternehmen die größte Herausforderung?



SCHLUSSTEIL

An dieser Stelle möchten wir uns nochmal bei allen Teilnehmern unserer Umfragen bedanken.

© Copyright 2025 Urheberrechtshinweis

Alle Inhalte der Umfrage 2025 zur Lage im Ladenbau, insbesondere Texte, Fotografien und Grafiken, sind urheberrechtlich geschützt. Das Urheberrecht liegt, soweit nicht ausdrücklich anders gekennzeichnet, bei Deutscher Ladenbau Verband (dLv) e.V., Koellikerstraße 13, 97070 Würzburg.

Verantwortlich für den Inhalt dieser Präsentation:
Angela Krause, Leitung dLv-Geschäftsstelle

Alle Rechte, einschließlich der Vervielfältigung, Veröffentlichung, Bearbeitung und Übersetzung bleiben vorbehalten. Eine Verwendung dieser urheberrechtlich geschützten Inhalte ist grundsätzlich untersagt.

Deutscher Ladenbau Verband (dLv) e.V.

Koellikerstraße 13
97070 Würzburg
Postfach 5920
97009 Würzburg
Tel.: 0931 / 35 292 0
Fax: 0931 / 35 292 29