



Deutscher
Ladenbau Verband

4. Umfrage zur Aktuellen Lage im Ladenbau November 2024

Umfragezeitraum:

14. Oktober bis 07. November 2024



VORWORT

Der dLv erhebt regelmäßig unter seinen Mitgliedern aktuelle Umfragen.

Diese beschäftigen sich einerseits mit konkreten Fragen, die saison- oder situationsbedingt entstehen wie die der Materialknappheit oder der Belastung durch hohe Energie- und Materialpreise, andererseits auch mit Zukunftsaussichten und Einschätzungen der Trends, die uns künftig erwarten.

Bei unserer vierten Umfrage in 2024 haben sich insgesamt 36 Ladenbauunternehmen und 26 Zulieferunternehmen beteiligt.

Wir bedanken uns herzlich bei allen Teilnehmern.
Bitte nehmen Sie regelmäßig an den Umfragen teil. Sie möchten einen guten Überblick über die Branche gewinnen. Das gelingt nur, wenn sich möglichst alle Mitgliedsunternehmen beteiligen.

Die Umfrage erheben wir getrennt unter Ladenbauern und Zulieferfirmen. Die Anforderungen und Aufgaben unterscheiden sich ebenso wie die Kundengruppen.

Ihr Deutscher Ladenbau Verband (dLv)

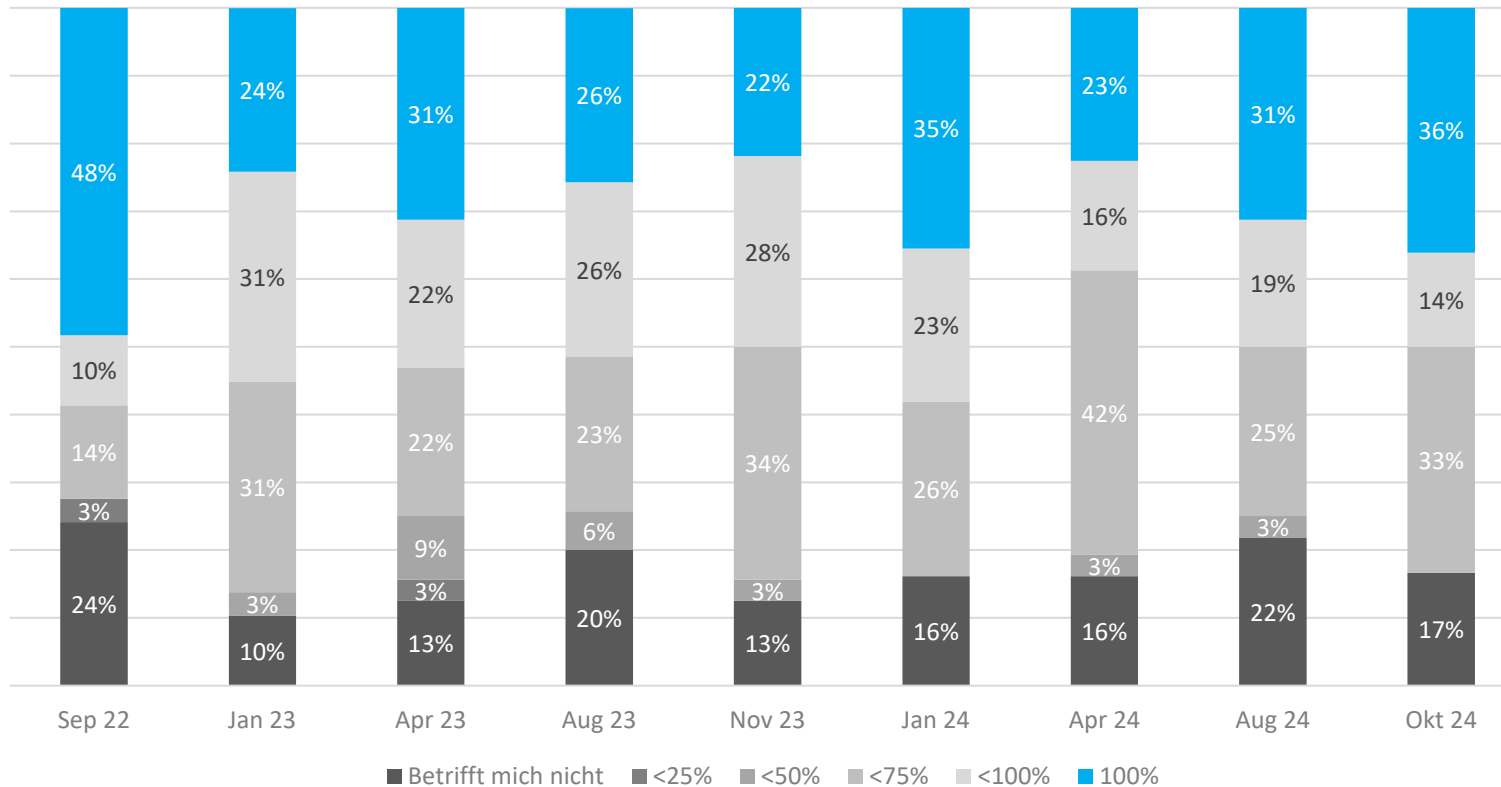
AGENDA

- Frage 1: Auslastung der Produktion
- Frage 2: Auslastung Planung und Büro
- Frage 3: Rückblick Quartal 3 | 2024
- Frage 4: Aussichten 2024 gesamt
- Frage 5: Investitionsneigung der Kunden
- Frage 6: Zukünftige Trends im Einkaufsverhalten
- Frage 7: Nachhaltigkeit – Was ist wichtig?

LADENBAUUNTERNEHMEN

Frage 1: Produktionsauslastung

Wie ist momentan die Auslastung in der Produktion?



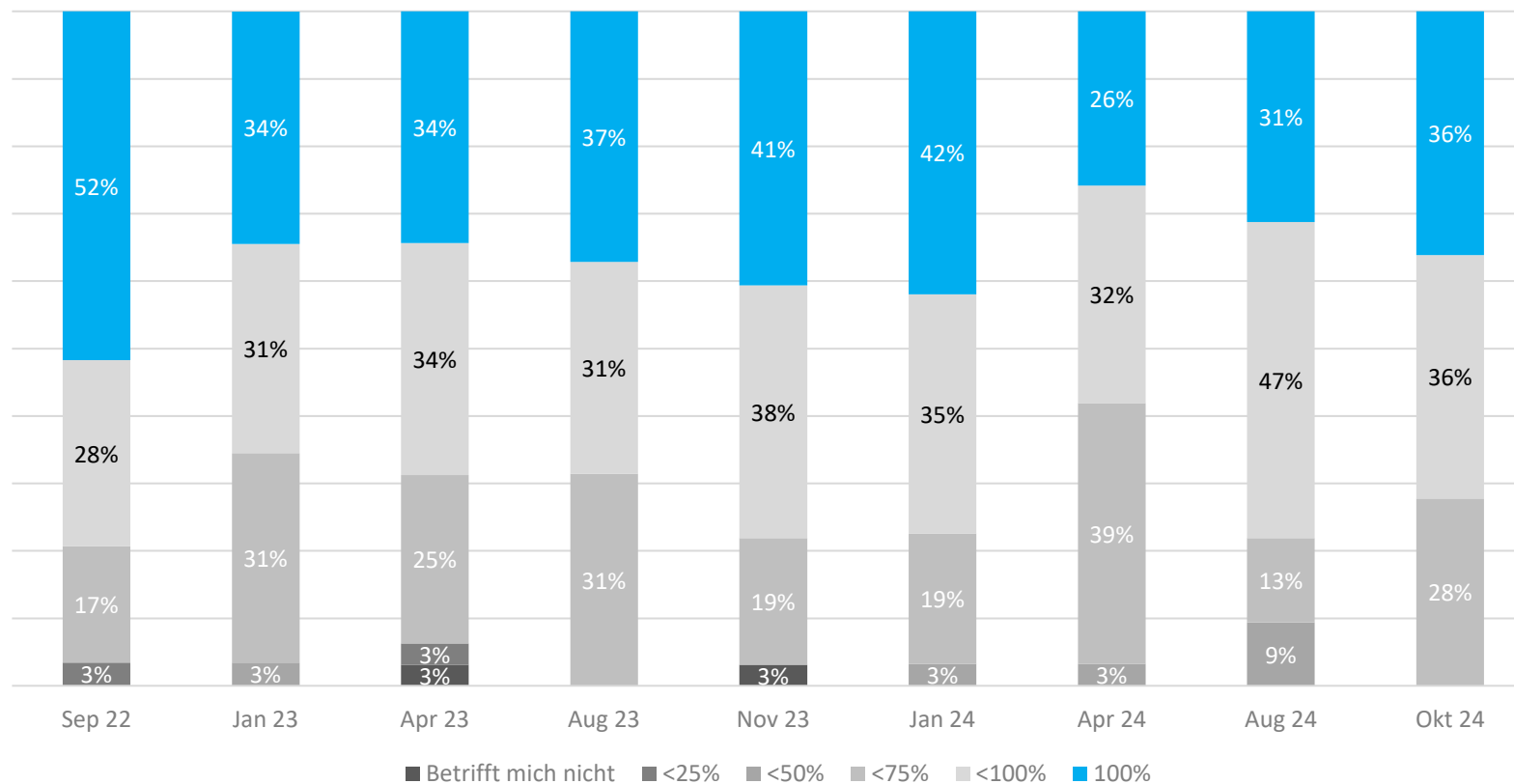
36 %

geben an, dass ihre Auslastung 100 Prozent beträgt.

17 Prozent der Befragten machen keine Angaben zur Auslastung in der Produktion. Grund dafür kann sein, dass diese Unternehmen keine Produktion haben.

Frage 2: Büroauslastung

Wie ist momentan die Auslastung in Planung/Büro?



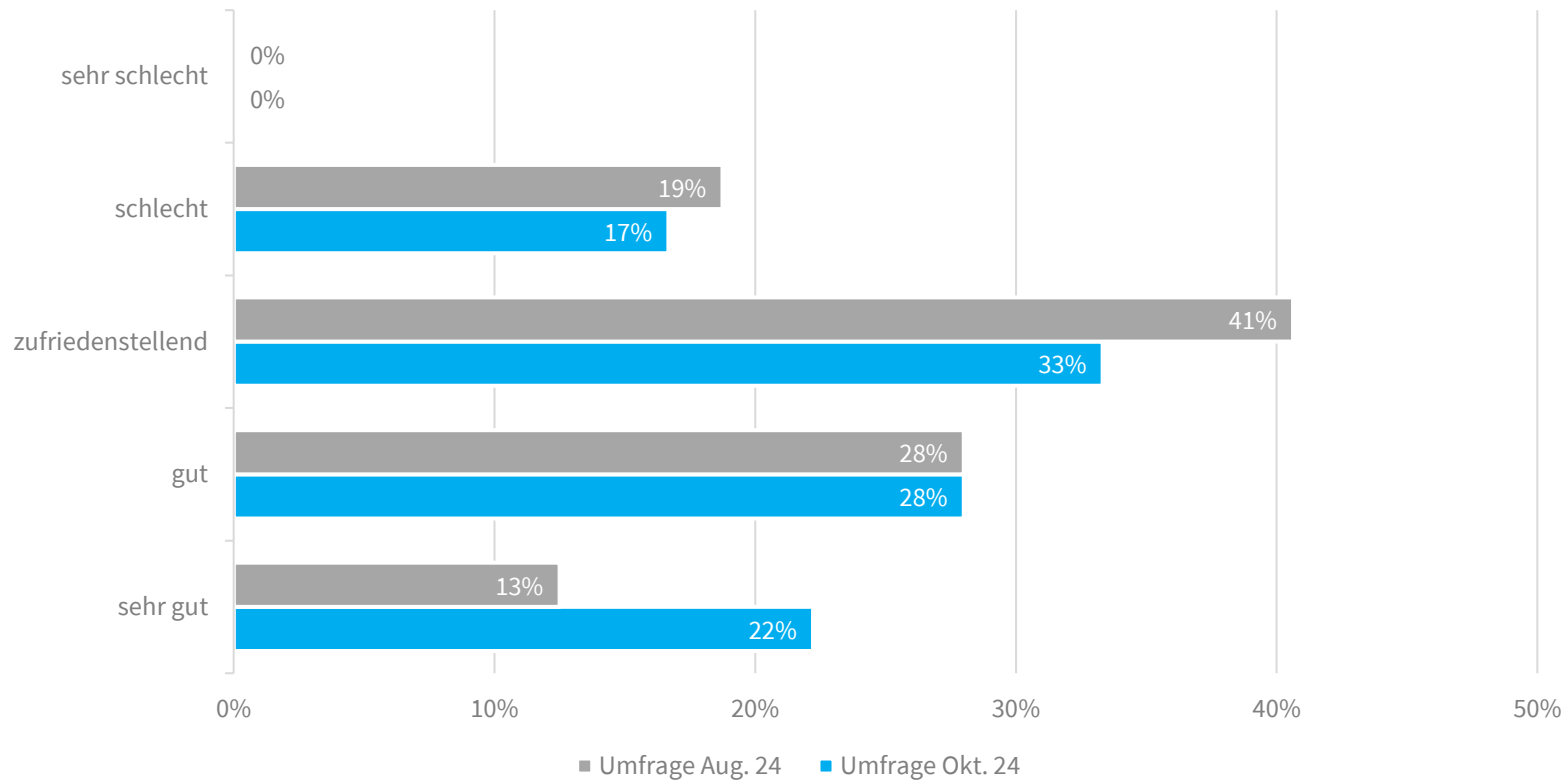
36 %

geben an, dass ihre Auslastung 100 Prozent beträgt. Das ist ein Plus von 5% gegenüber dem vorherigen Quartal.

Hinweis: Der Vergleich bezieht sich auf den Rückblick auf das vergangene Quartal der jeweiligen Befragung.

Frage 3: Rückblick Quartal 3 | 2024

Wie verlief das dritte Quartal 2024 für Ihr Geschäft?



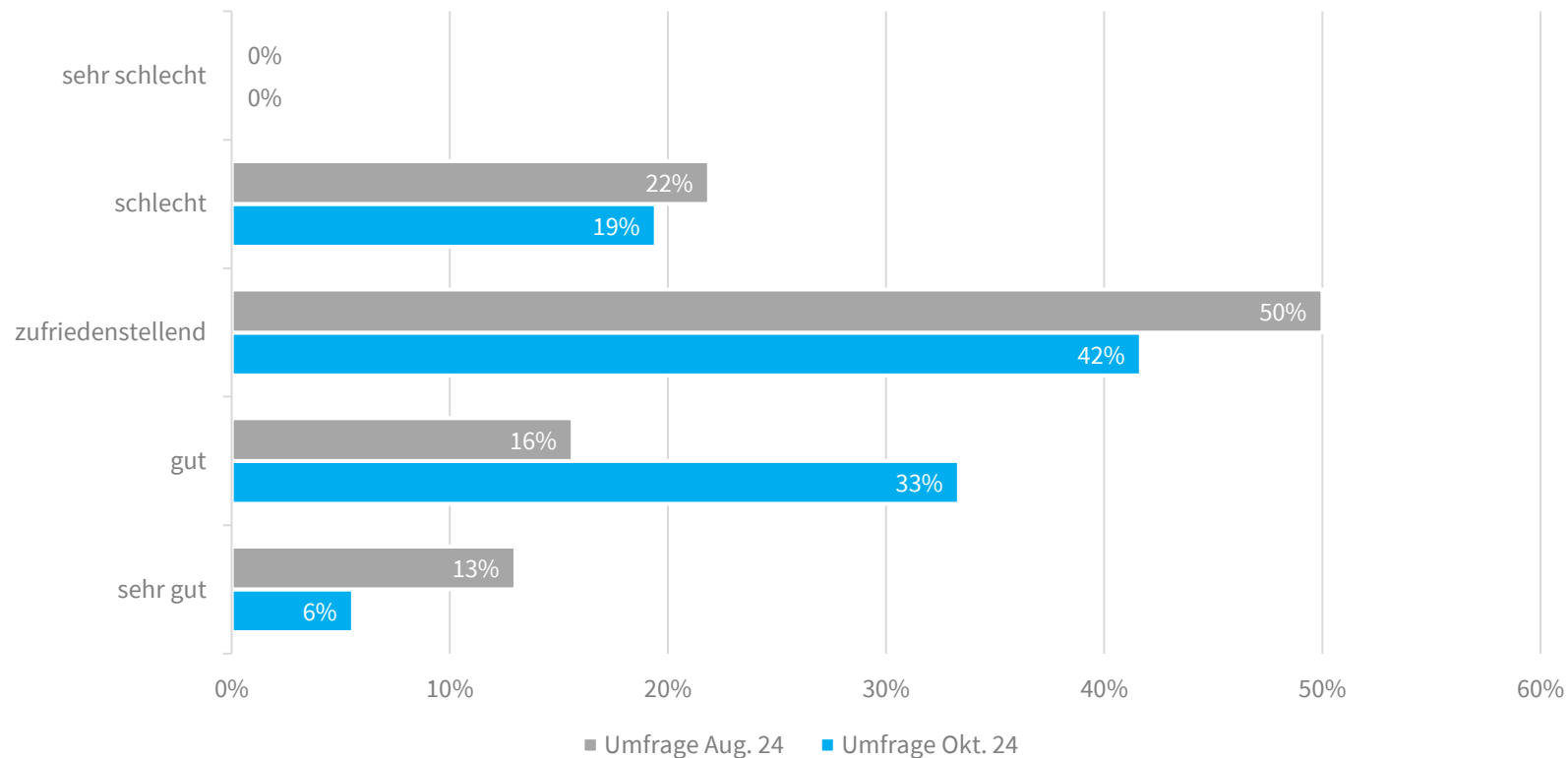
33 %

geben an, dass das vergangene Quartal geschäftlich zufriedenstellend verlief.

Bei der vorherigen Umfrage gab die Mehrheit dieses Bild ebenfalls wieder.

Frage 4: Aussichten 2024

Wie sehen Sie die Aussichten für das gesamte Jahr 2024 für Ihr Geschäft?



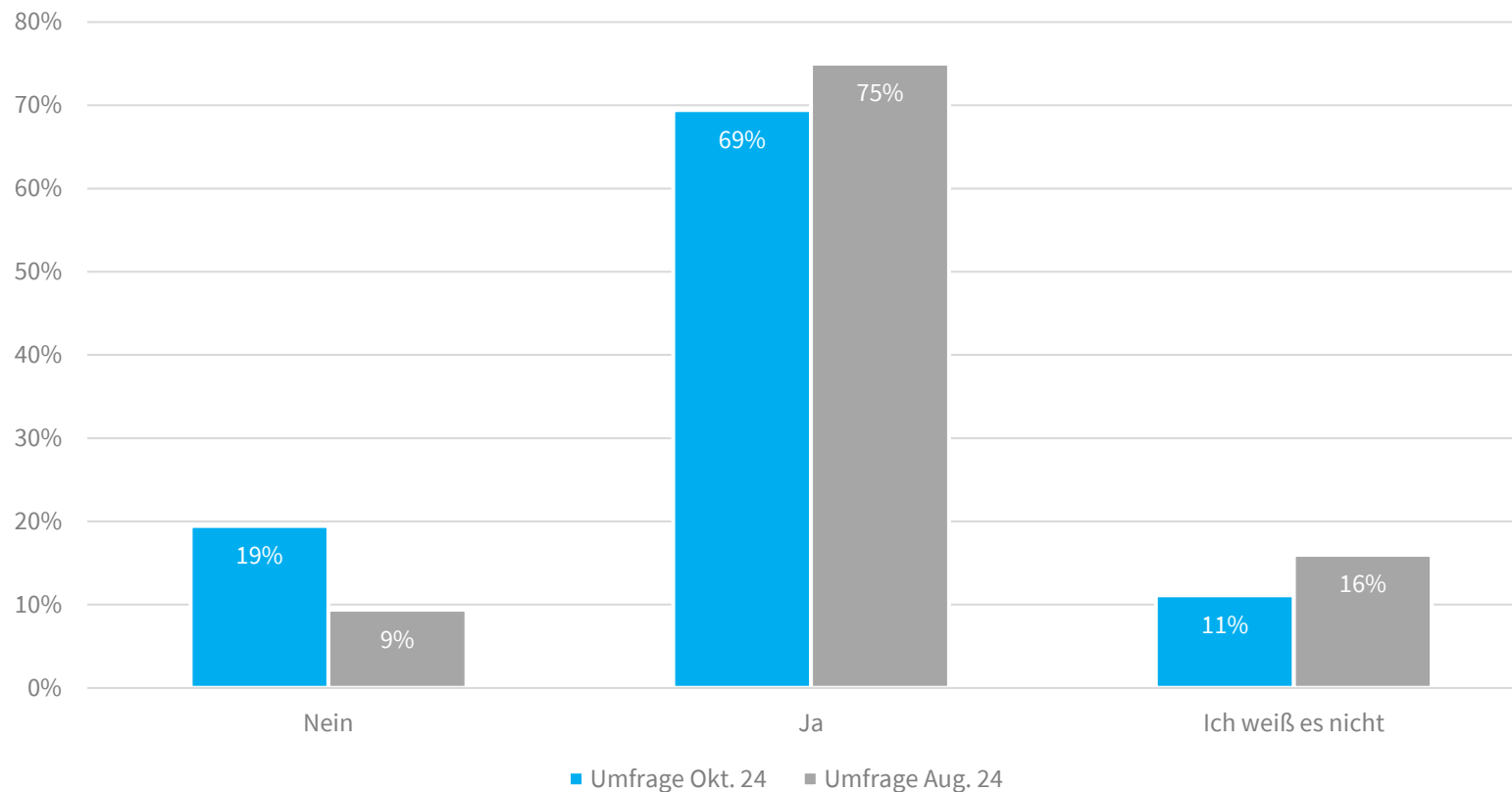
42 %

Jeder zweite gibt an, dass er/sie die Aussichten für das gesamte Jahr 2024 als zufriedenstellend bewertet.

Ein kleiner Anteil (33%) sieht die Aussichten für das Geschäft im Jahr 2024 als gut an.

Frage 5: Investitionsneigung der Kunden

Spüren Sie eine nachlassende Investitionsneigung Ihrer Kunden?



69 %

geben an, dass sie eine nachlassende Investitionsneigung Ihrer Kunden spüren.

19 % spüren keine nachlassende Investitionsneigung ihrer Kunden.

Frage 6: Zukünftige Trends

Welcher Trend wird in Zukunft das Einkaufsverhalten der Konsumenten am stärksten beeinflussen?



Frage 7: Nachhaltigkeit

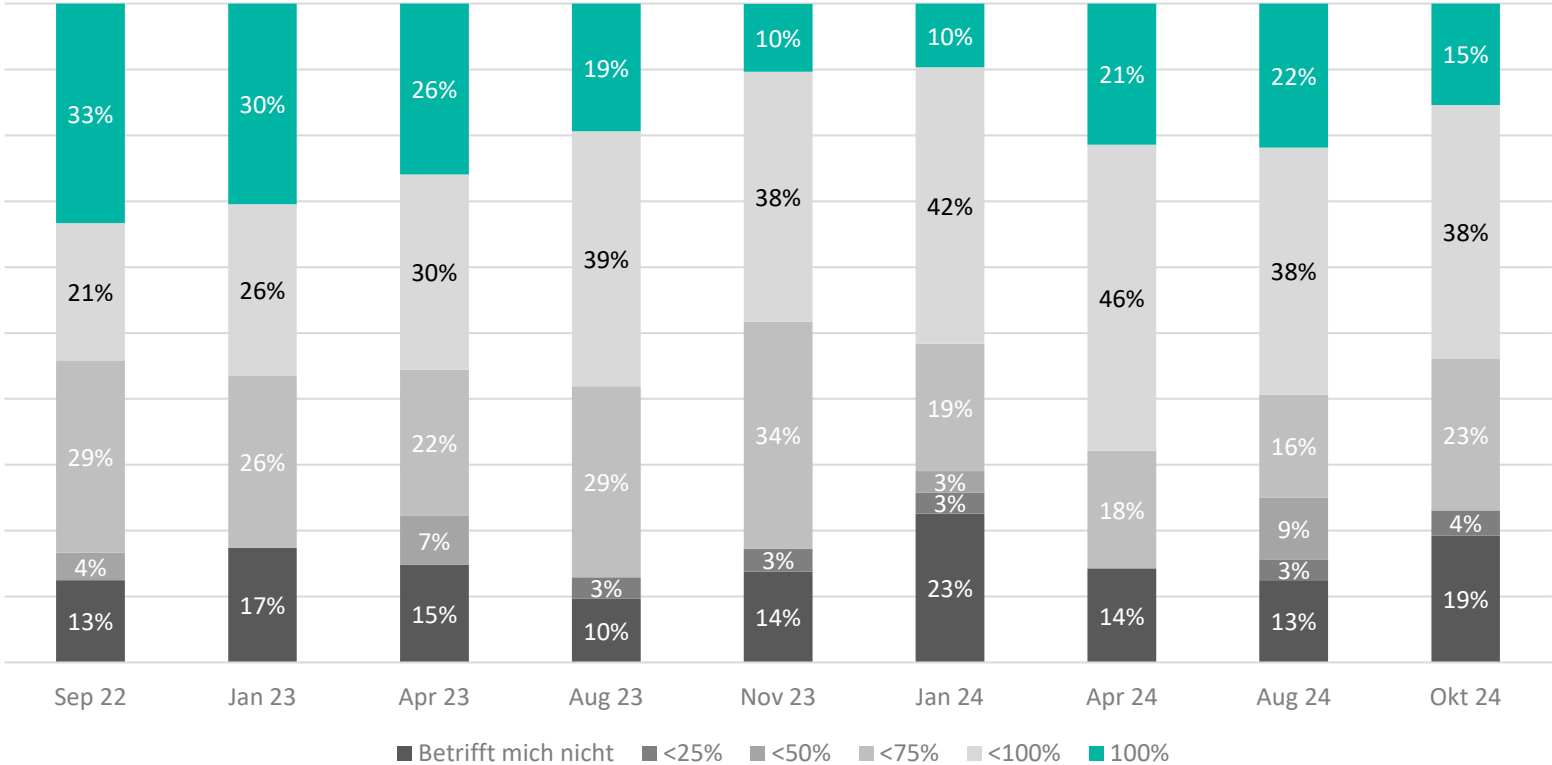
Der dLv möchte sich intensiver mit dem Thema "Nachhaltigkeit" beschäftigen.
Auf welchen Aspekt sollen wir uns konzentrieren?



ZULIEFERUNTERNEHMEN

Frage 1: Produktionsauslastung

Wie ist momentan die Auslastung in der Produktion?



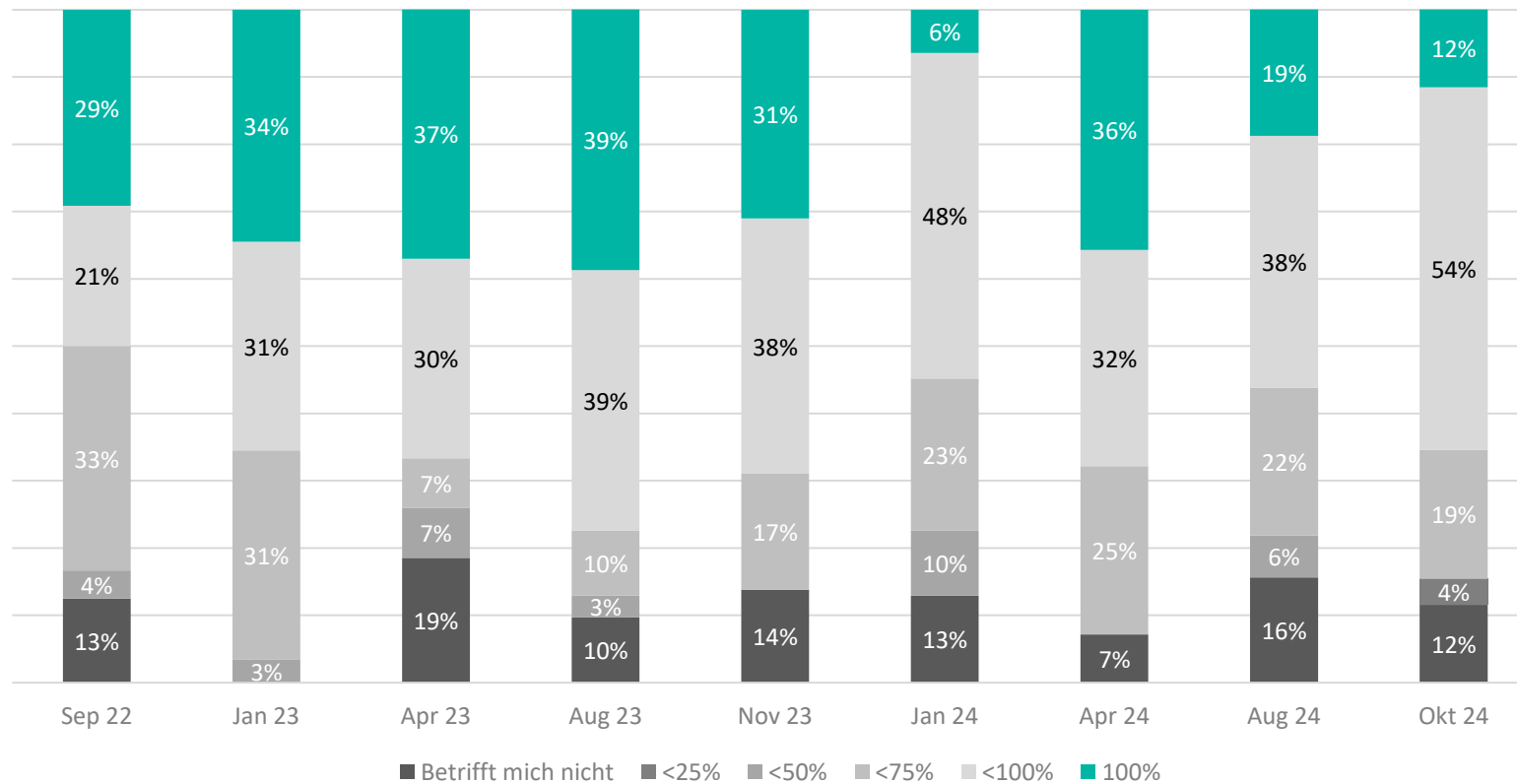
15 %

geben an, dass ihre Auslastung 100 Prozent beträgt.

19 Prozent der Befragten geben keine Angaben zur Auslastung in der Produktion an. Grund dafür kann sein, dass diese Unternehmen keine Produktion haben.

Frage 2: Büroauslastung

Wie ist momentan die Auslastung in Planung/Büro?



19 %

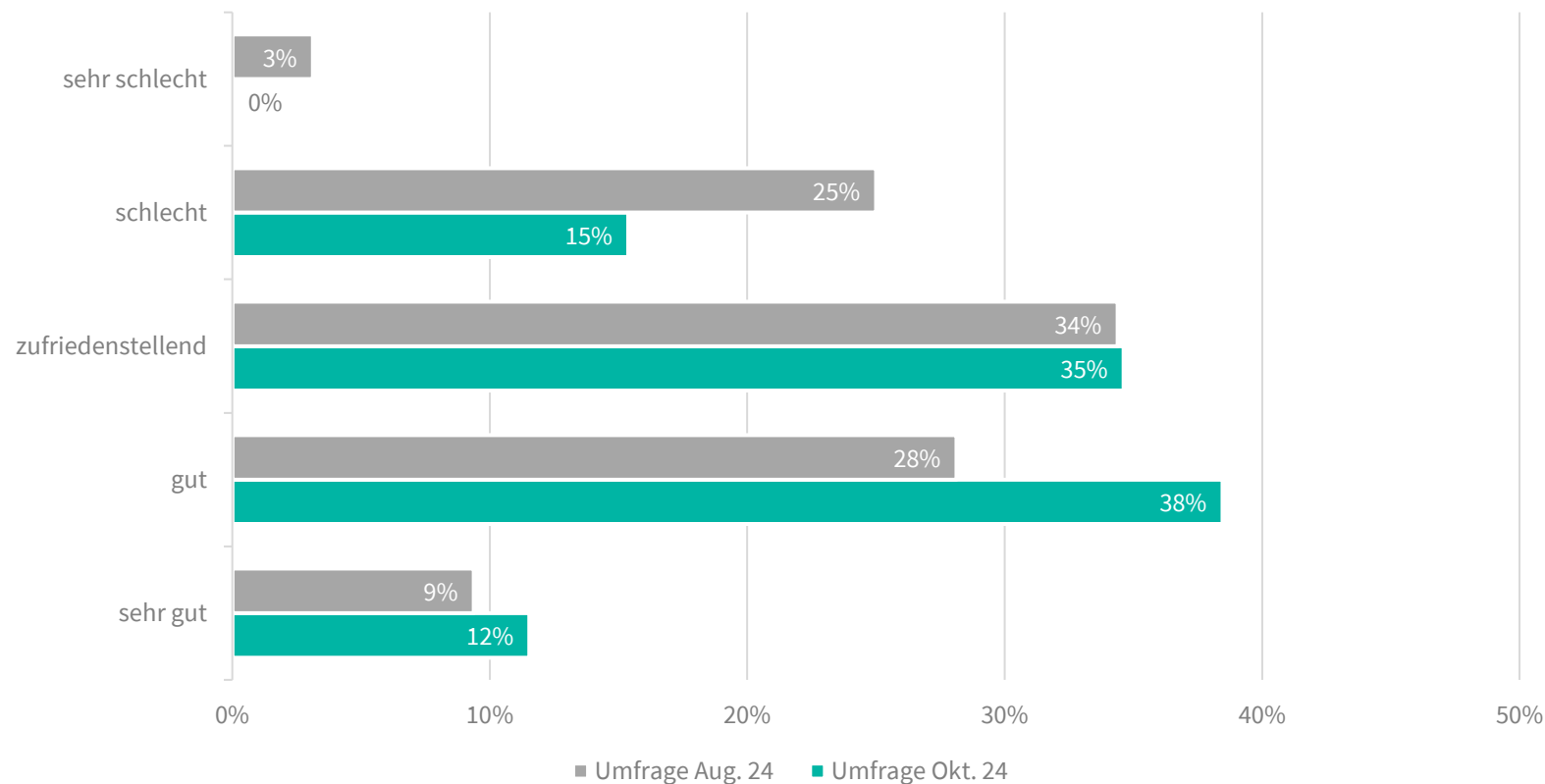
geben an, dass ihre Auslastung 100 Prozent beträgt.

16 Prozent der Befragten machen keine Angaben zur Auslastung in Planung/Büro.

Hinweis: Der Vergleich bezieht sich auf den Rückblick auf das vergangene Quartal der jeweiligen Befragung.

Frage 3: Rückblick Quartal3 | 2024

Wie verlief das dritte Quartal 2024 für Ihr Geschäft?



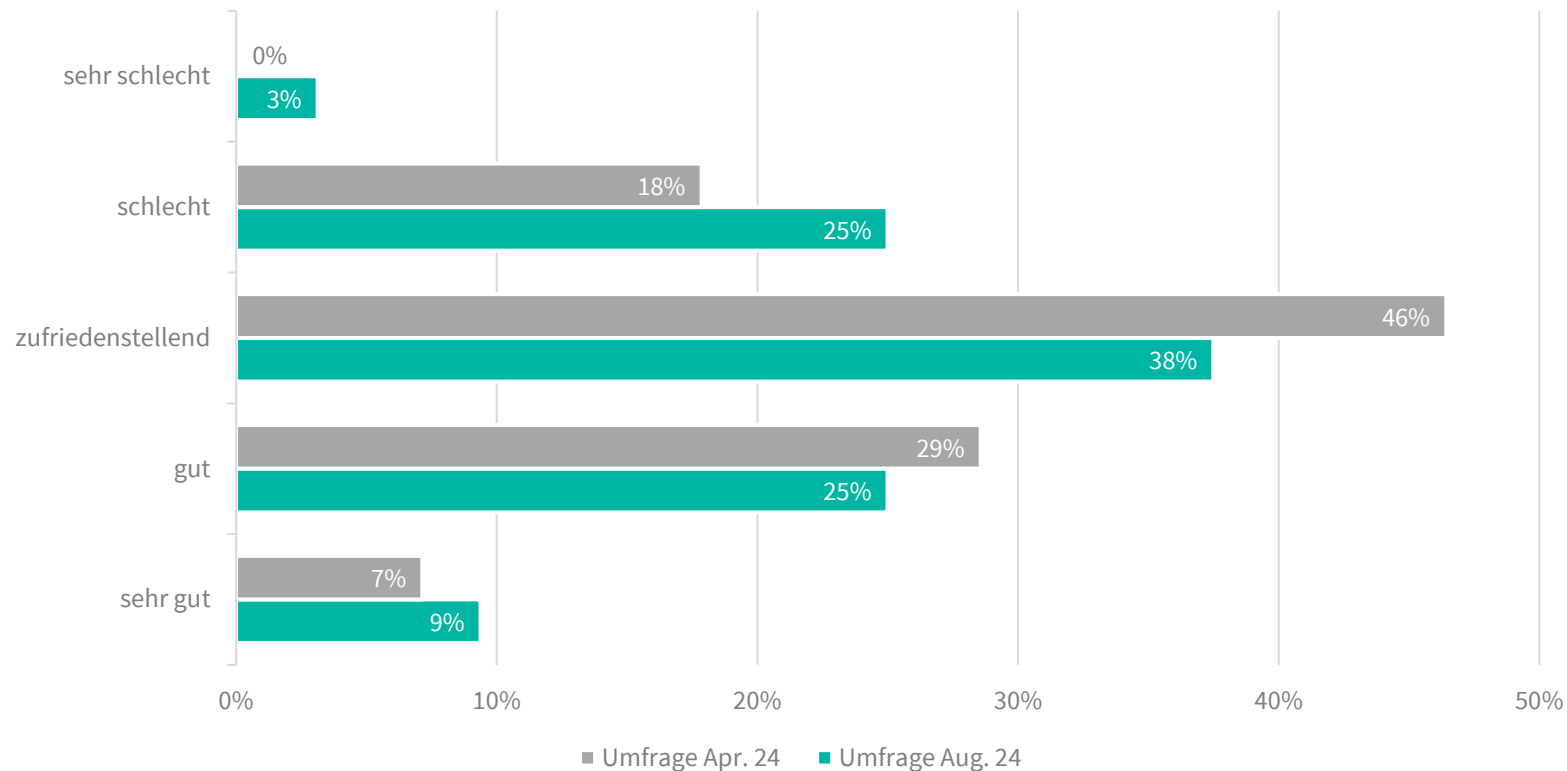
38 %

geben an, dass das vergangene Quartal geschäftlich gut verlief.

In der vorherigen Umfrage gab der Großteil der Befragten an, dass das vergangene Quartal zufriedenstellend verlief.

Frage 4: Aussichten 2024

Wie sehen Sie die Aussichten für das gesamte Jahr 2024 für Ihr Geschäft?



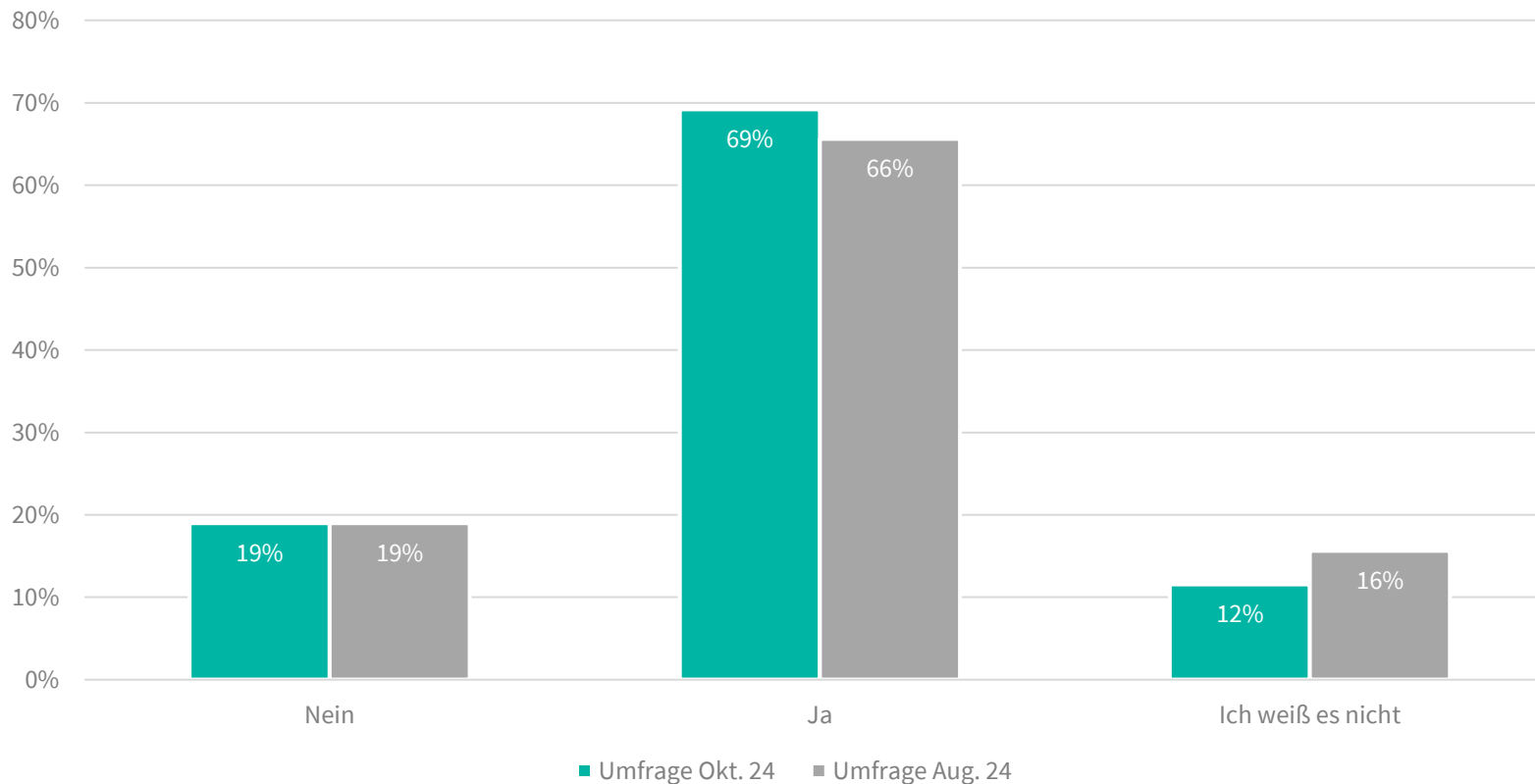
38 %

geben an, dass sie die Aussichten für das gesamte Jahr 2024 als zufriedenstellend bewerten.

36 % der Befragten bewerten die Aussichten als gut oder gar sehr gut. Damit ist ein leicht positives Bild zu erkennen.

Frage 5: Investitionsneigung

Spüren Sie eine nachlassende Investitionsneigung Ihrer Kunden?



69 %

der Befragten berichten, dass sie eine rückläufige Investitionsbereitschaft ihrer Kunden wahrnehmen.

Dies deckt sich der Aussage nach mit der Einschätzung der vorherigen Umfrage.

Frage 6: Zukünftige Trends

Welcher Trend wird in Zukunft das Einkaufsverhalten der Konsumenten am stärksten beeinflussen?



Frage 7: Nachhaltigkeit

Der dLv möchte sich intensiver mit dem Thema "Nachhaltigkeit" beschäftigen.
Auf welchen Aspekt sollen wir uns konzentrieren?



SCHLUSSTEIL

An dieser Stelle möchten wir uns nochmal bei allen Teilnehmern unserer Umfragen bedanken.

© Copyright 2024 Urheberrechtshinweis

Alle Inhalte der Umfrage 2024 zur Lage im Ladenbau, insbesondere Texte, Fotografien und Grafiken, sind urheberrechtlich geschützt. Das Urheberrecht liegt, soweit nicht ausdrücklich anders gekennzeichnet, bei Deutscher Ladenbau Verband (dLv) e.V., Koellikerstraße 13, 97070 Würzburg.

Verantwortlich für den Inhalt dieser Präsentation:
Angela Krause, Leitung dLv-Geschäftsstelle

Alle Rechte, einschließlich der Vervielfältigung, Veröffentlichung, Bearbeitung und Übersetzung bleiben vorbehalten. Eine Verwendung dieser urheberrechtlich geschützten Inhalte ist grundsätzlich untersagt.

Deutscher Ladenbau Verband (dLv) e.V.

Koellikerstraße 13
97070 Würzburg
Postfach 5920
97009 Würzburg
Tel.: 0931 / 35 292 0
Fax: 0931 / 35 292 29