



Deutscher  
Ladenbau Verband

## 2. Umfrage zur Aktuellen Lage im Ladenbau April 2024

Umfragezeitraum:

26. März bis 26. April 2024



# VORWORT

Der dLv erhebt regelmäßig unter seinen Mitgliedern aktuelle Umfragen.

Diese beschäftigen sich einerseits mit konkreten Fragen, die saison- oder situationsbedingt entstehen wie die der Materialknappheit oder der Belastung durch hohe Energie- und Materialpreise, andererseits auch mit Zukunftsaussichten und Einschätzungen der Trends, die uns künftig erwarten.

Bei unserer zweiten Umfrage in 2024 haben sich insgesamt 31 Ladenbauunternehmen und 28 Zulieferunternehmen beteiligt.

Wir bedanken uns herzlich bei allen Teilnehmern.  
**Bitte nehmen Sie regelmäßig an den Umfragen teil. Sie möchten einen guten Überblick über die Branche gewinnen. Das gelingt nur, wenn sich möglichst alle Mitgliedsunternehmen beteiligen.**

Die Umfrage erheben wir getrennt unter Ladenbauern und Zulieferfirmen. Die Anforderungen und Aufgaben unterscheiden sich ebenso wie die Kundengruppen.

Ihr Deutscher Ladenbau Verband (dLv)

# AGENDA

---

Frage 1: Auslastung der Produktion

Frage 2: Auslastung Planung und Büro

Frage 3: Rückblick Quartal 1 | 2024

Frage 4: Aussichten 2024

Frage 5: Investitionsneigung der Kunden

Frage 6: Rentabilität

Frage 7: Gemeinschaftsstand EuroShop 2026

Frage 8: Entwicklung internationales Geschäft

Frage 9: Wettbewerb | aktuelle Beurteilung

Frage 10: Wettbewerb | Länder

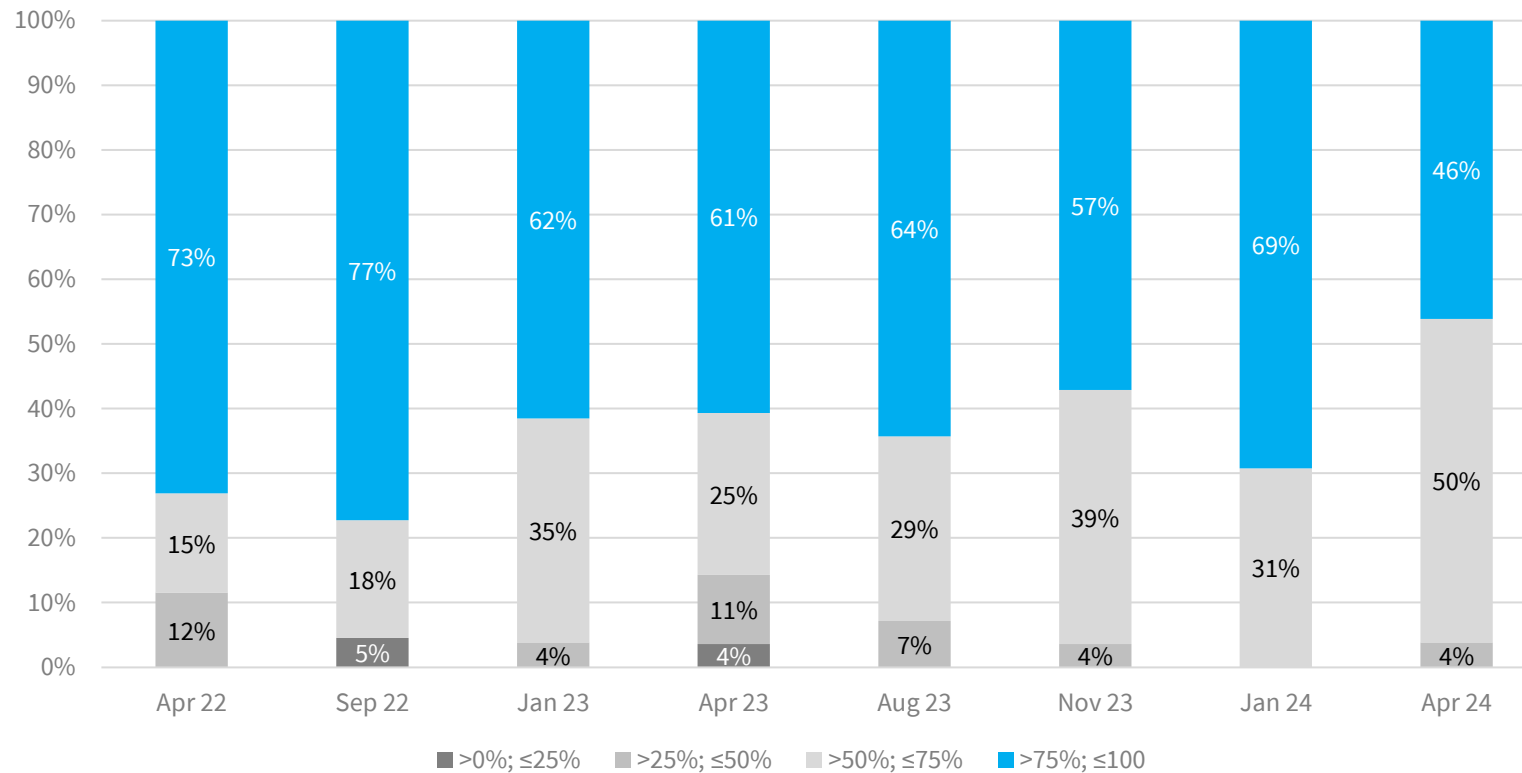
Frage 11: Anteil Ladenbau am Geschäft

# LADENBAUUNTERNEHMEN

---

# Frage 1: Produktionsauslastung

Wie ist momentan die Auslastung in der Produktion?



**46 %**

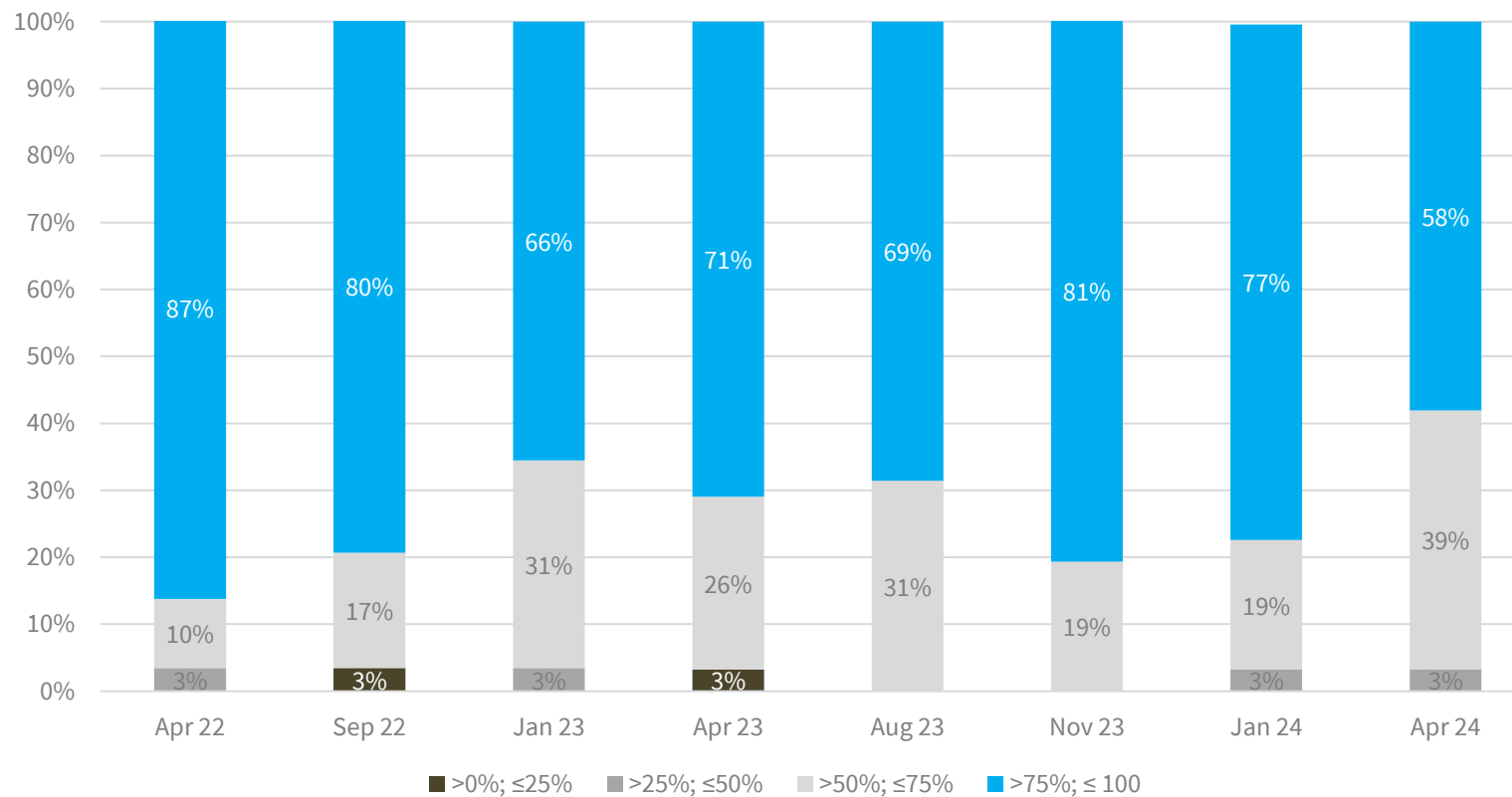
geben an, dass ihre Auslastung zwischen 75 und 100 Prozent liegt; Generell 37 Prozent melden Vollauslastung.

16 Prozent der Befragten machen keine Angaben zur Auslastung in der Produktion. Grund dafür kann sein, dass diese Unternehmen keine Produktion haben.



## Frage 2: Büroauslastung

Wie ist momentan die Auslastung in Planung/Büro?



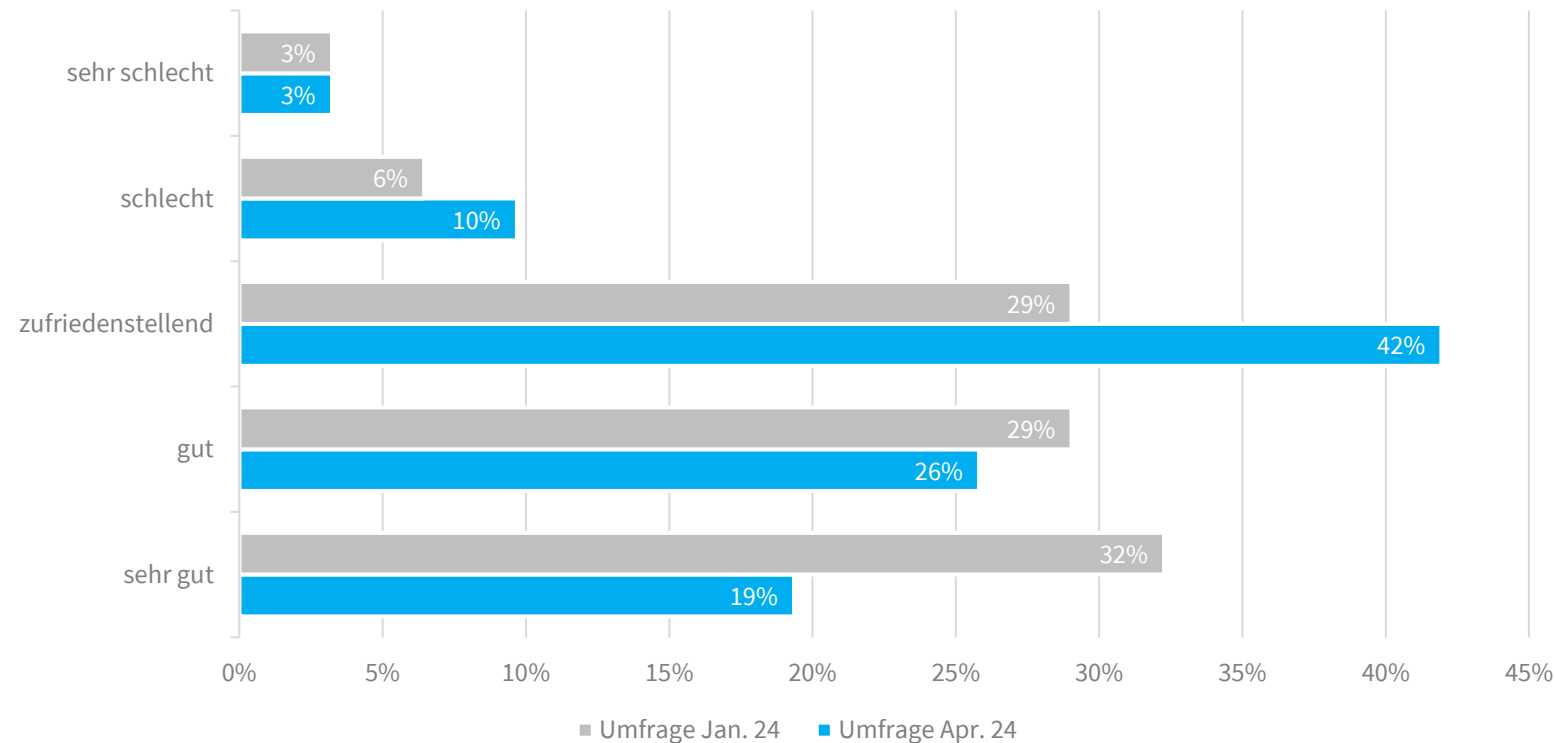
**77 %**

geben an, dass ihre Auslastung zwischen 75 und 100 Prozent liegt. Das ist ein Plus von 12 % gegenüber dem Vorquartal. Generell melden 35 Prozent Vollausslastung.

Hinweis: Der Vergleich bezieht sich auf den Rückblick auf das 2. Quartal aus der letzten Befragung.

## Frage 3: Rückblick Quartal 1 2024

Wie verlief das 1. Quartal 2024 für Ihr Geschäft?



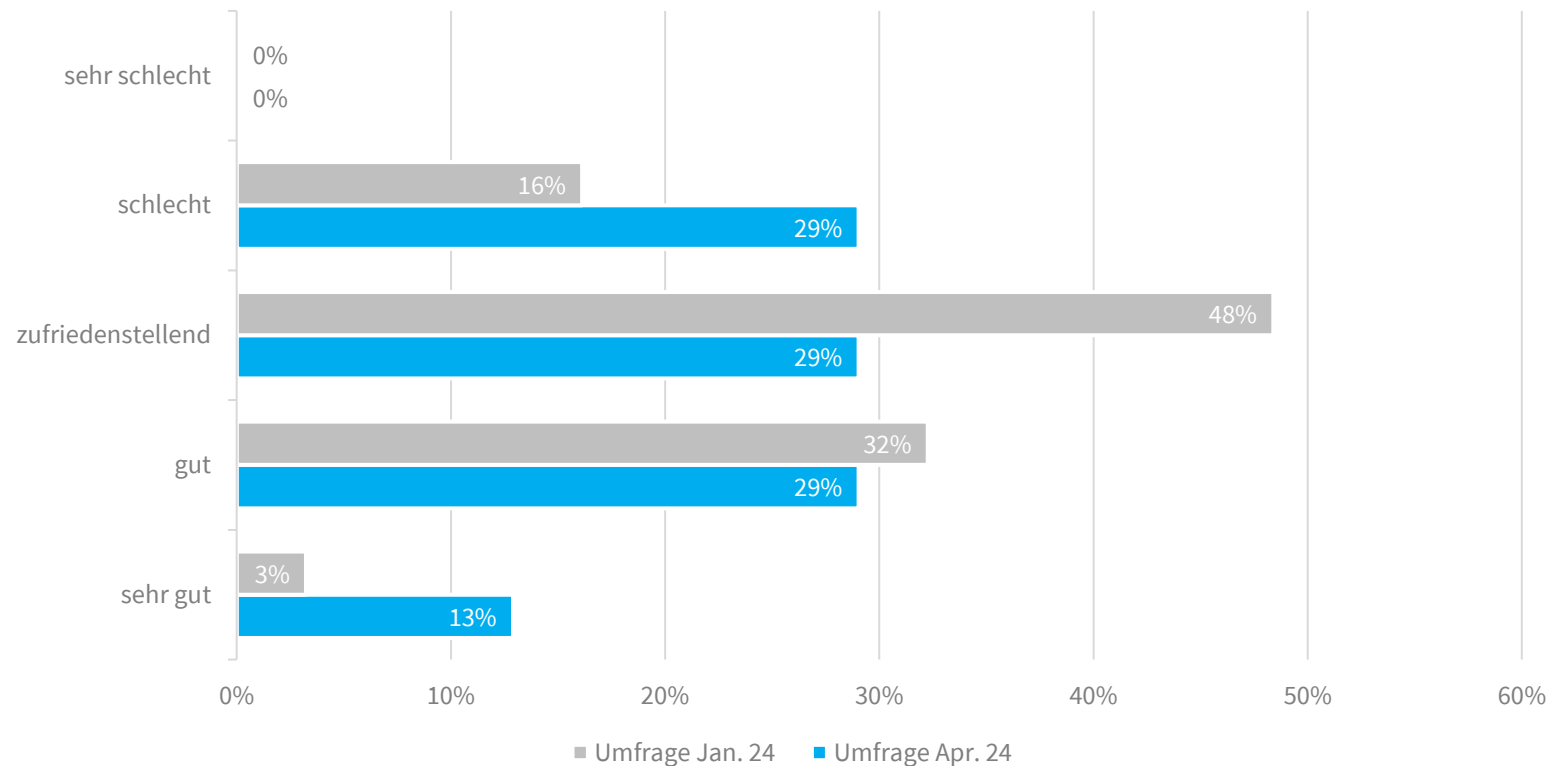
**42 %**

geben an, dass das vergangene Quartal geschäftlich zufriedenstellend verlief.

Bei der vorherigen Umfrage gab die Mehrheit noch an, dass das vergangene Quartal sehr gut verlief.

## Frage 4: Aussichten 2024

Wie sehen Sie die Aussichten für das gesamte Jahr 2024 für Ihr Geschäft?



**29 %**

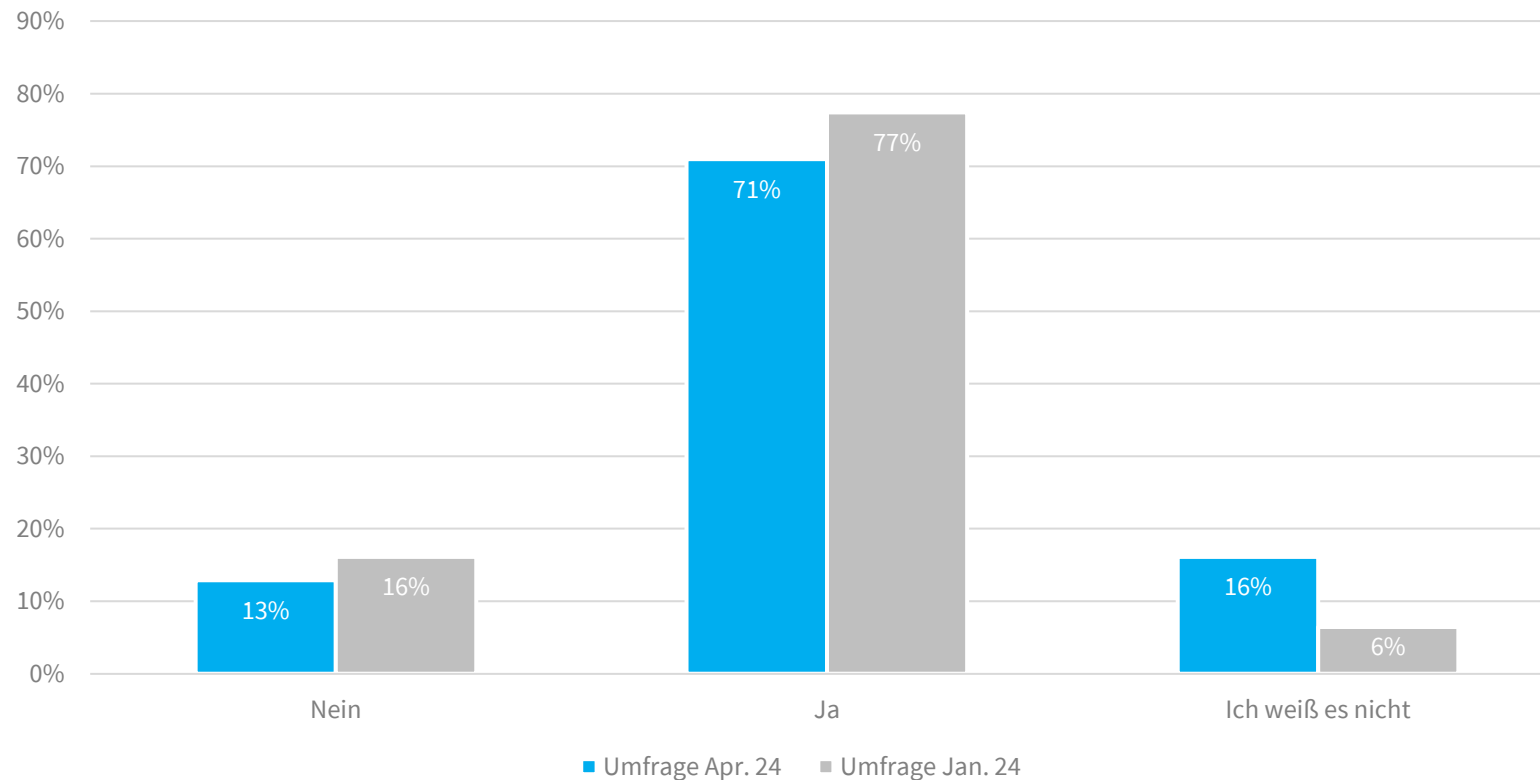
Ausgewogen – gleich viele Teilnehmer der Umfrage geben die Aussicht 2024 mit schlecht, zufriedenstellend und gut an.

Ein kleiner Anteil (13%) sieht die Aussichten für das Geschäft im Jahr 2024 als sehr gut an.



## Frage 5: Investitionsneigung der Kunden

Spüren Sie eine nachlassende Investitionsneigung Ihrer Kunden?



**71 %**

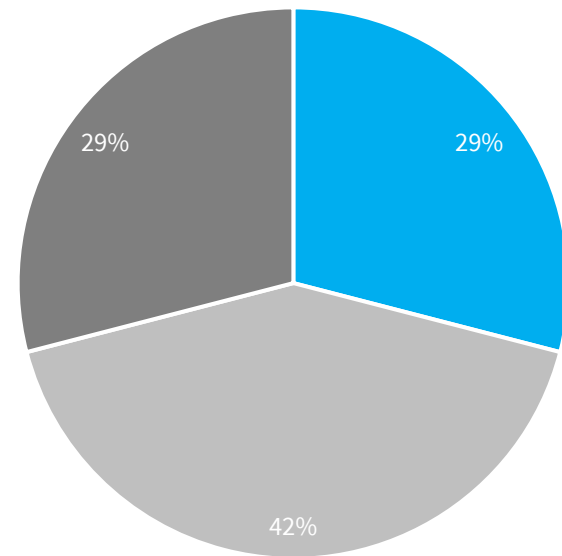
geben an, dass sie eine nachlassende Investitionsneigung Ihrer Kunden spüren.

16 % können dazu keine Aussage treffen, gegenüber 6 % der vorherigen Umfrage.

## Frage 6: Rentabilität

Die Rentabilität\* gegenüber dem Vorjahr hat sich ...

\*Brutto-Umsatzrendite = Gewinn vor Steuern (jeweils für Ladenbau)



■ Verbessert ■ Nicht verändert ■ Verschlechtert

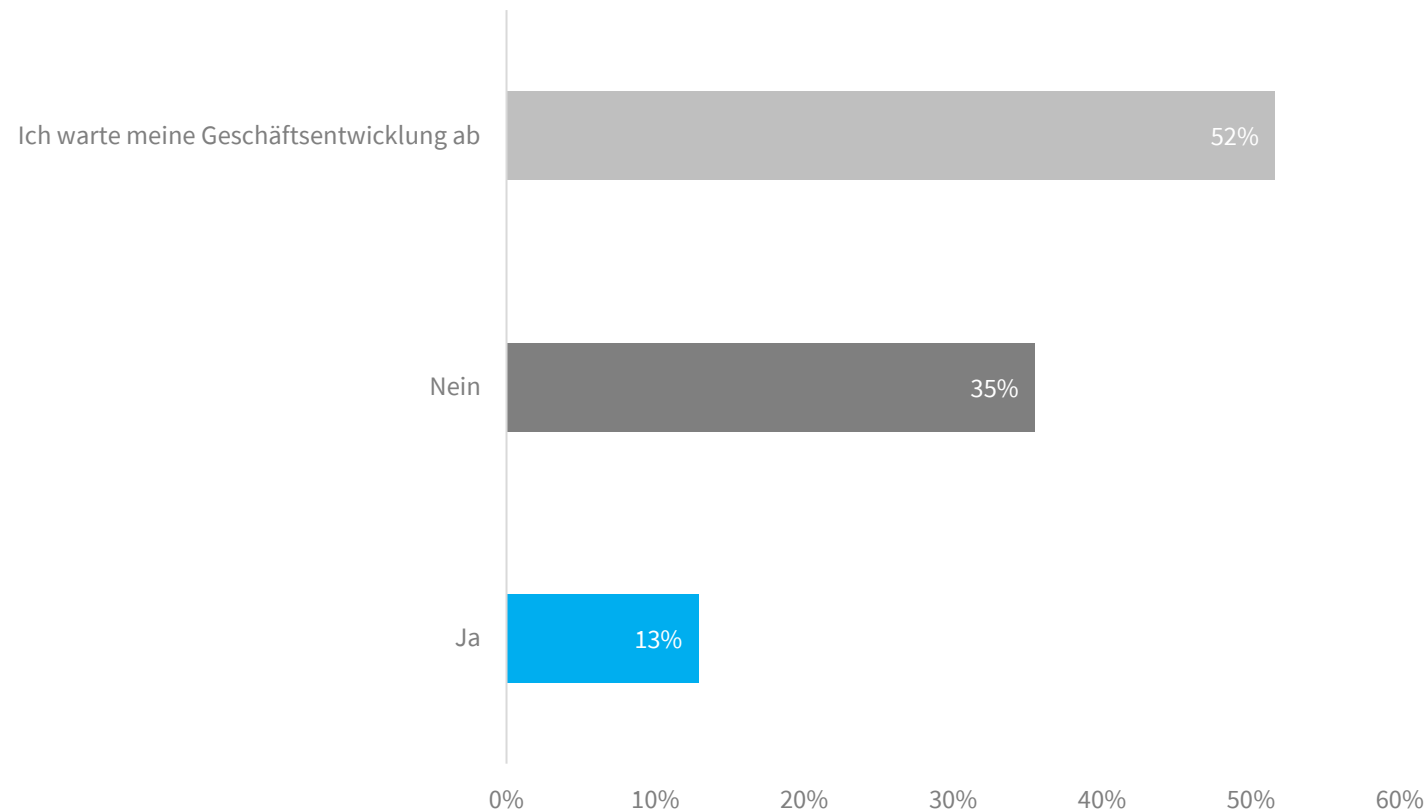
**29 %**

der Befragten berichten von einer verbesserten Rentabilität.

Der Großteil der Befragten (42%) sehen keine Veränderung der Rentabilität.

## Frage 7: Gemeinschaftsstand EuroShop 2026

Wenn der dLv 2026 wieder einen Gemeinschaftsstand machen würde, würden Sie daran teilnehmen?

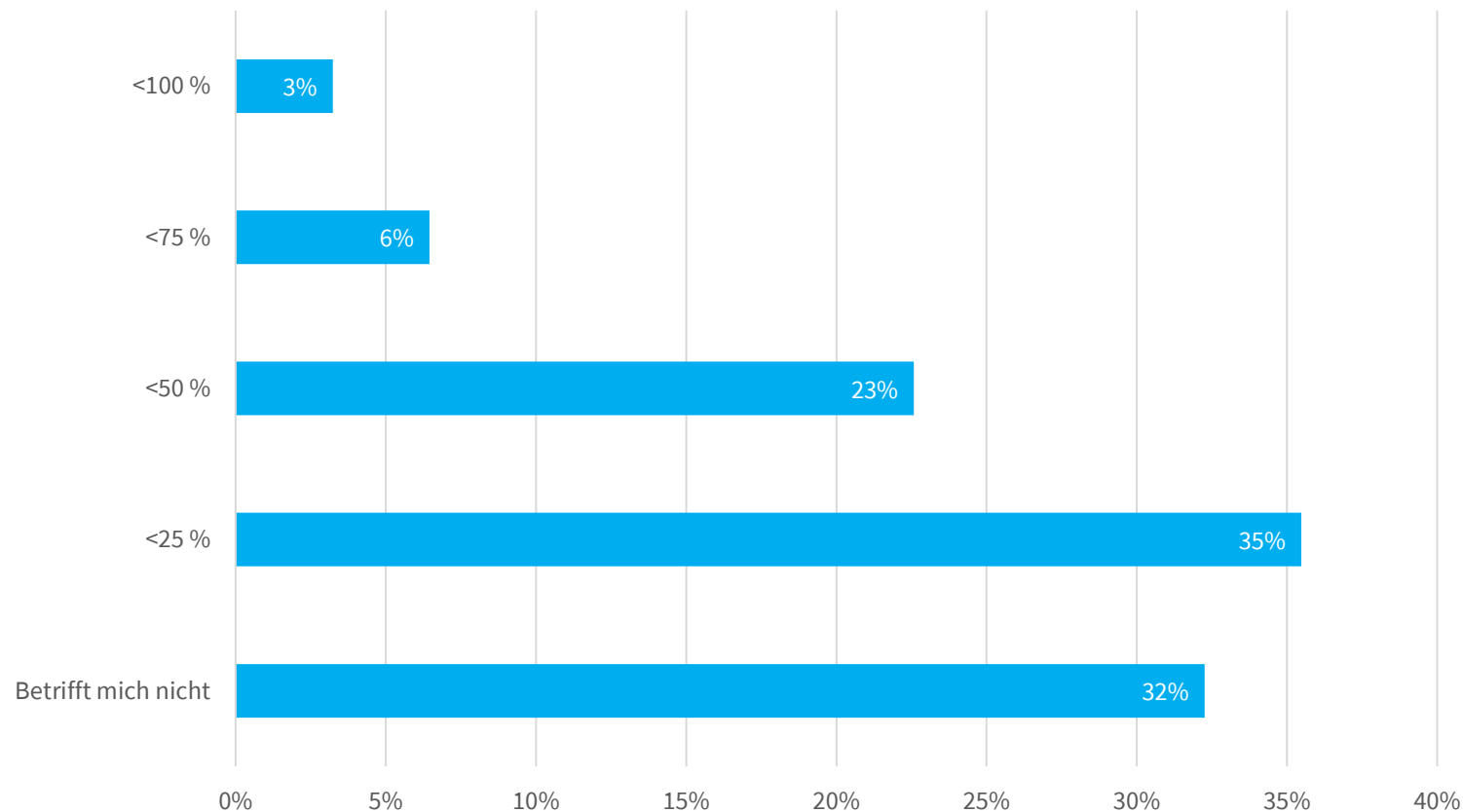


**13 %**

der Befragten geben an, dass sie an einem Gemeinschaftsstand teilnehmen würden.

## Frage 8: Entwicklung internationales Geschäft

Wie hat sich Ihr internationales Geschäft entwickelt? Wie hoch ist Ihr Anteil international im Vergleich zu D-A-CH?

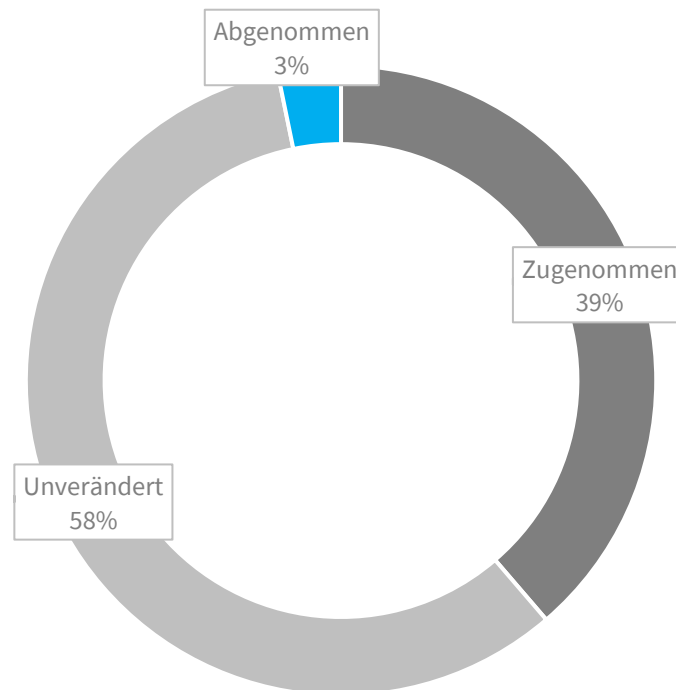


**35 %**

der Befragten geben an, dass ihr Anteil an internationaler Geschäftstätigkeit (außerhalb der D-A-CH Region) bei weniger als 25 % liegt.

## Frage 9: Wettbewerb | aktuelle Beurteilung

Wie sehen Sie momentan Ihren Wettbewerb?



**3 %**

der Befragten geben an, dass der Wettbewerb abgenommen hat.

---

Der Großteil der Befragten (58%) sieht keine Veränderung.

## Frage 10: Wettbewerb | Länder

Aus welchen Ländern beobachten Sie verstärkt Marktbegleiter?

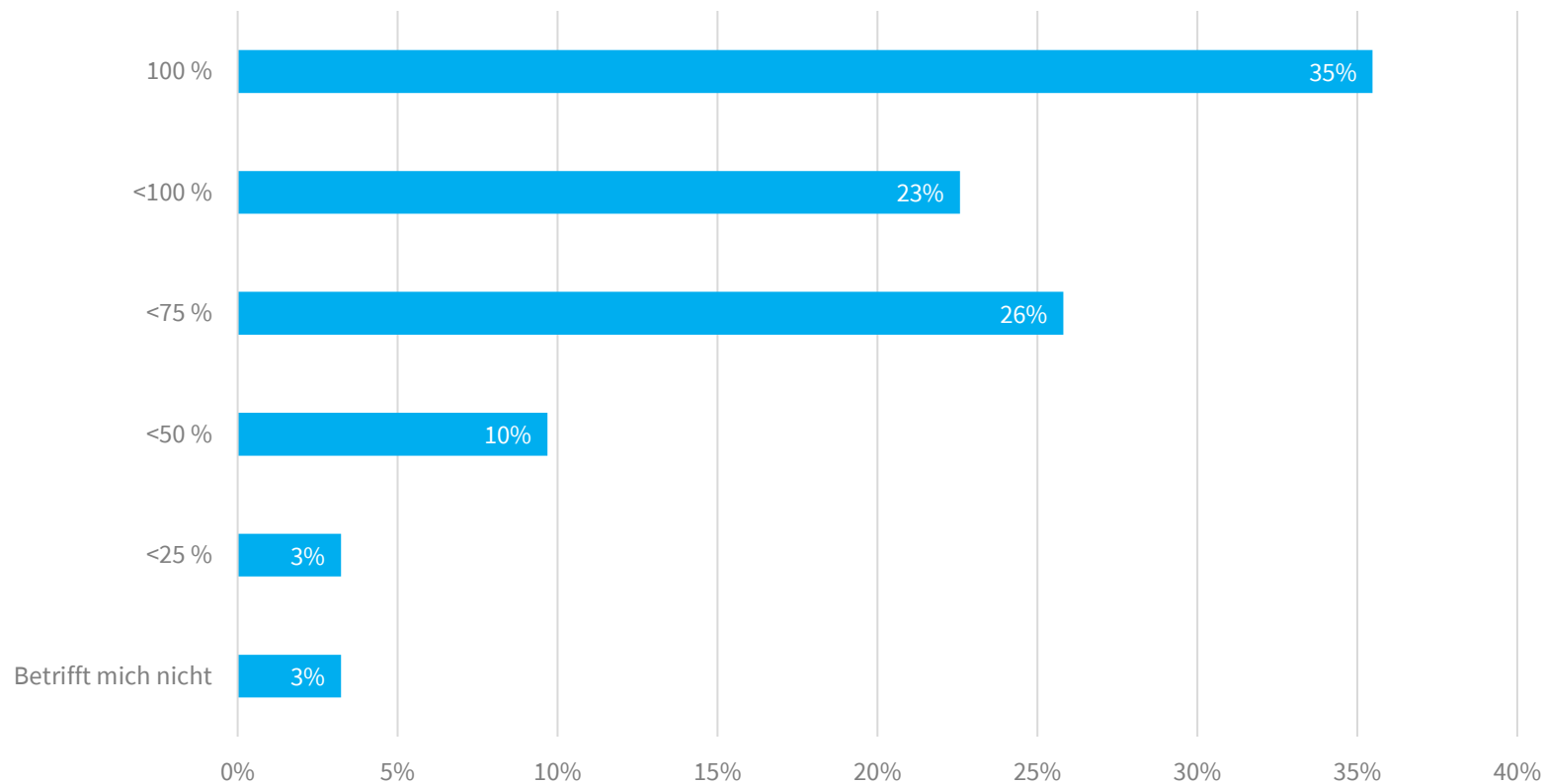
1. Osteuropa, insbesondere Polen
2. Deutschland
3. Kroatien, Türkei
4. Asien, insbesondere China

\*Einige Umfrageteilnehmer wollen keine länderspezifischen Angaben machen.  
Der Druck komme „von allen Seiten“.

Sonstige Nennungen: Niederlande, Frankreich, Italien, Portugal

## Frage 11: Anteil Ladenbau am Geschäft

Wie hoch ist der Anteil im Ladenbau an Ihrem Geschäft?



**35 %**

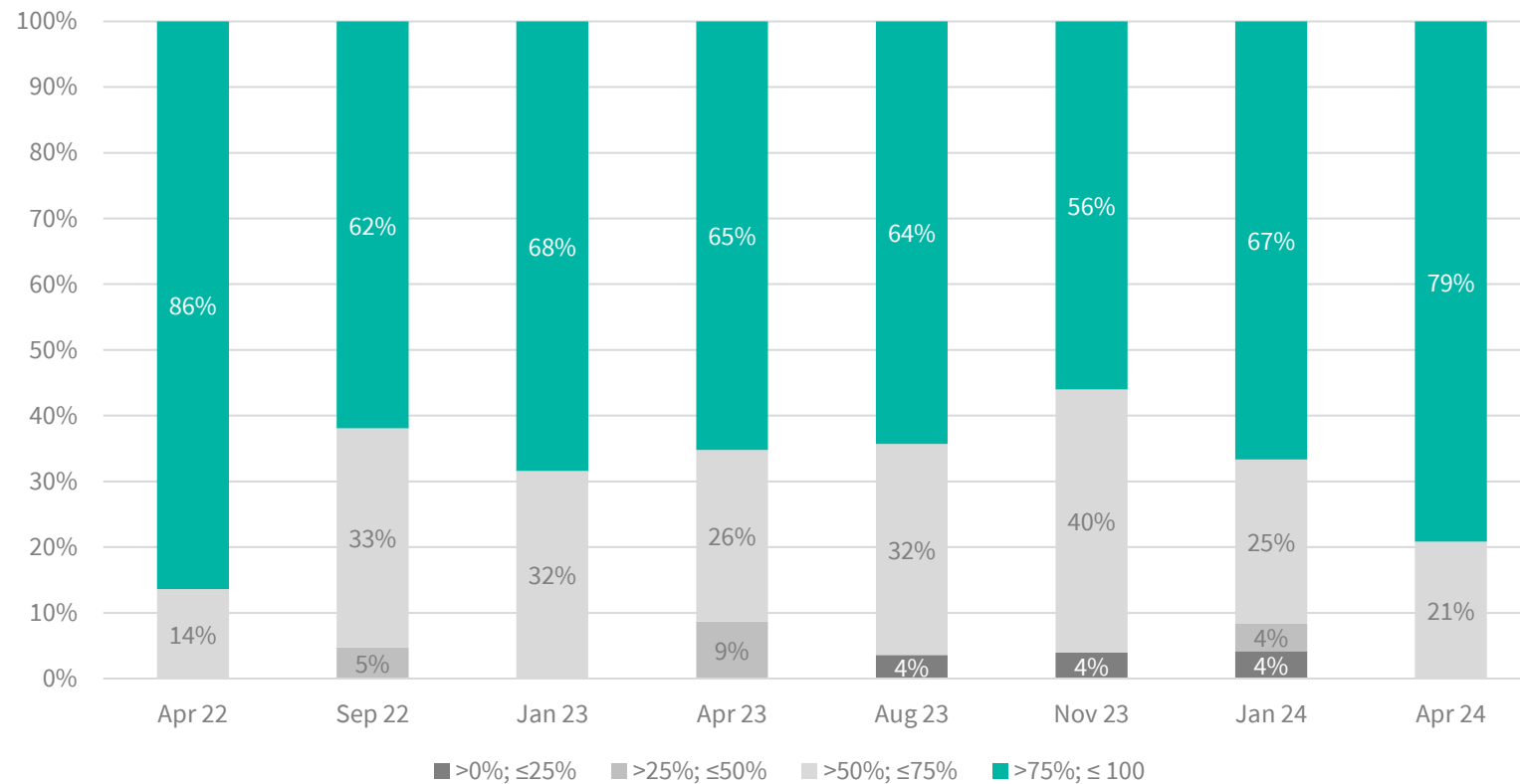
Die meisten Befragten geben an, dass der Anteil im Ladenbau 100 % ihres Geschäfts ist.



# ZULIEFERUNTERNEHMEN

# Frage 1: Produktionsauslastung

Wie ist momentan die Auslastung in der Produktion?



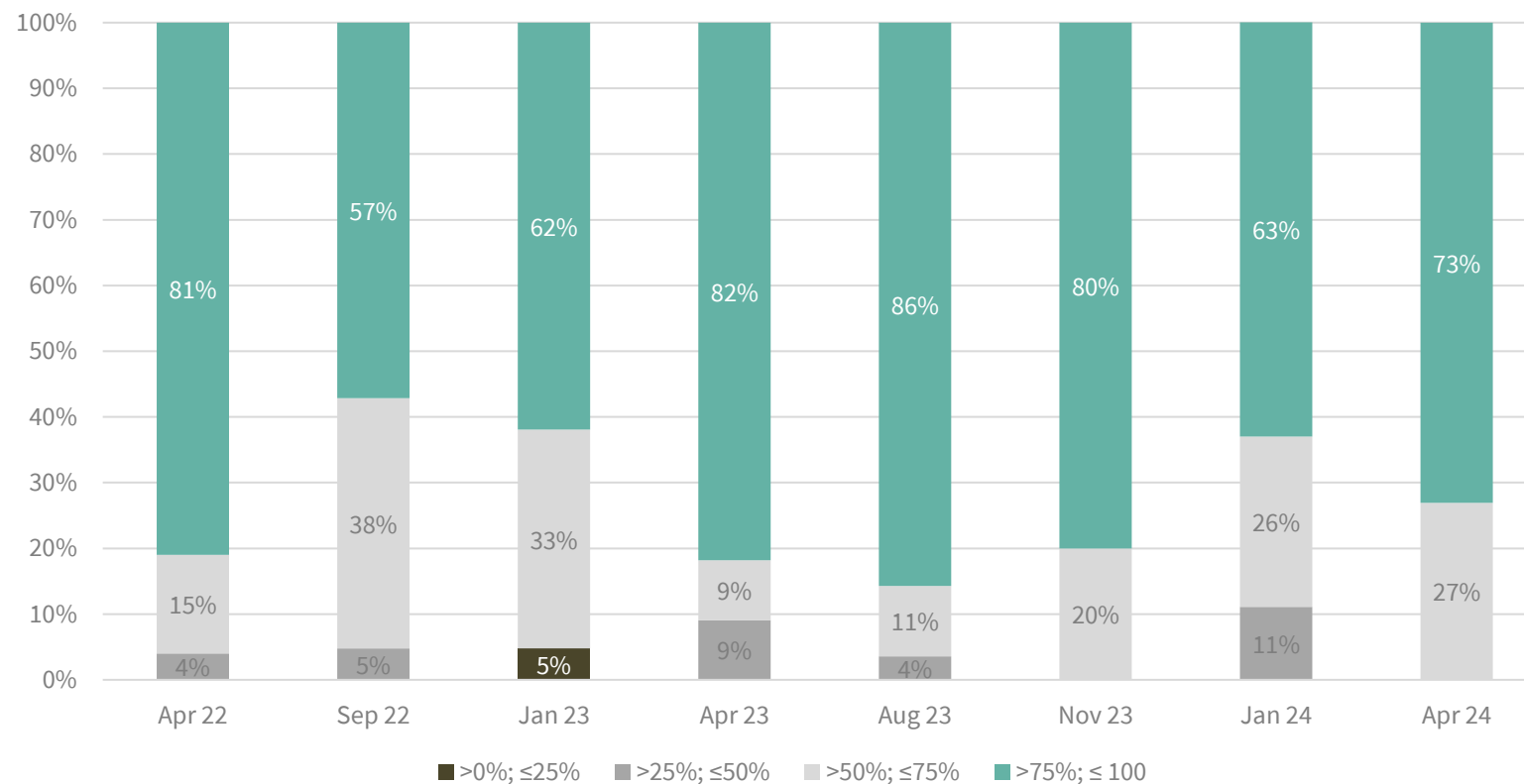
**79 %**

geben an, dass ihre Auslastung zwischen 75 und 100 Prozent liegt. Generell melden 33 Prozent Vollausslastung.

14 Prozent der Befragten geben keine Angaben zur Auslastung in der Produktion an. Grund dafür kann sein, dass diese Unternehmen keine Produktion haben.

## Frage 2: Büroauslastung

Wie ist momentan die Auslastung in Planung/Büro?



**73 %**

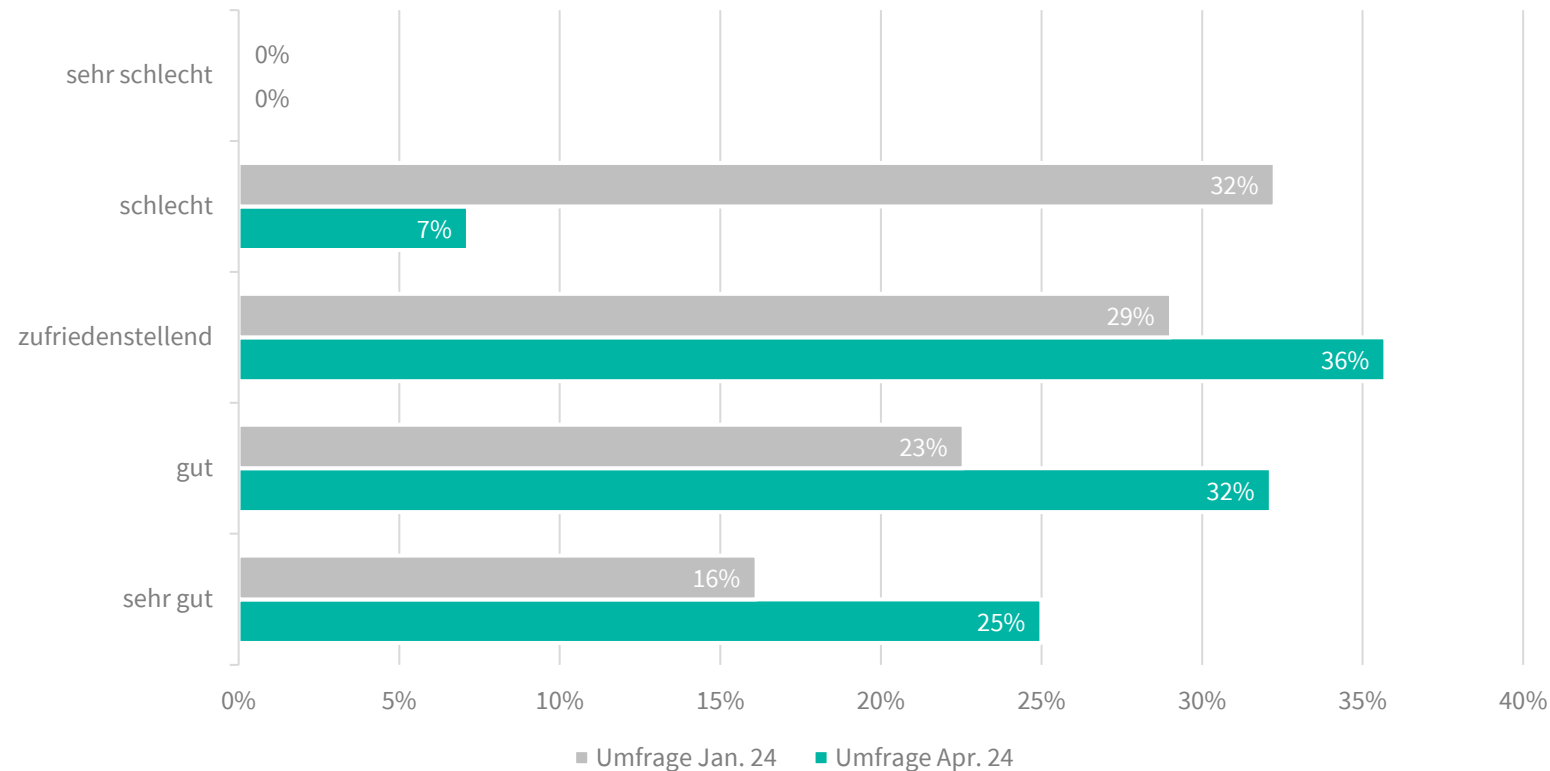
geben an, dass ihre Auslastung zwischen 75 und 100 Prozent liegt. Generell melden 66 Prozent Vollausslastung.

13 Prozent der Befragten machen keine Angaben zur Auslastung in Planung/Büro.



## Frage 3: Rückblick Quartal 1 | 2024

Wie verlief das erste Quartal 2024 für Ihr Geschäft?



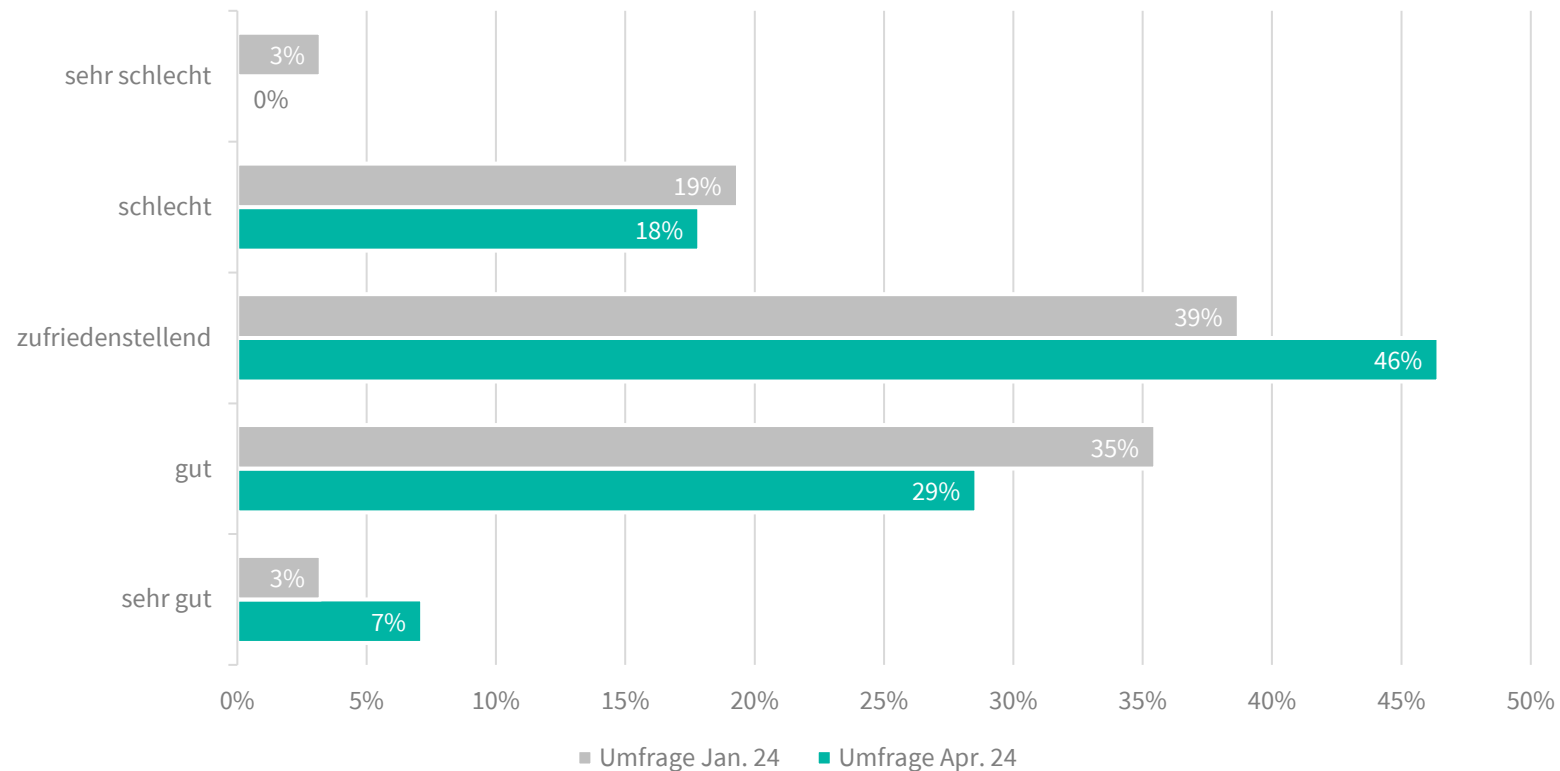
**36 %**

geben an, dass das vergangene Quartal geschäftlich zufriedenstellend verlief.

In der vorherigen Umfrage gab der Großteil der Befragten noch an, dass das vergangene Quartal schlecht verlief.

## Frage 4: Aussichten 2024

Wie sehen Sie die Aussichten für das gesamte Jahr 2024 für Ihr Geschäft?



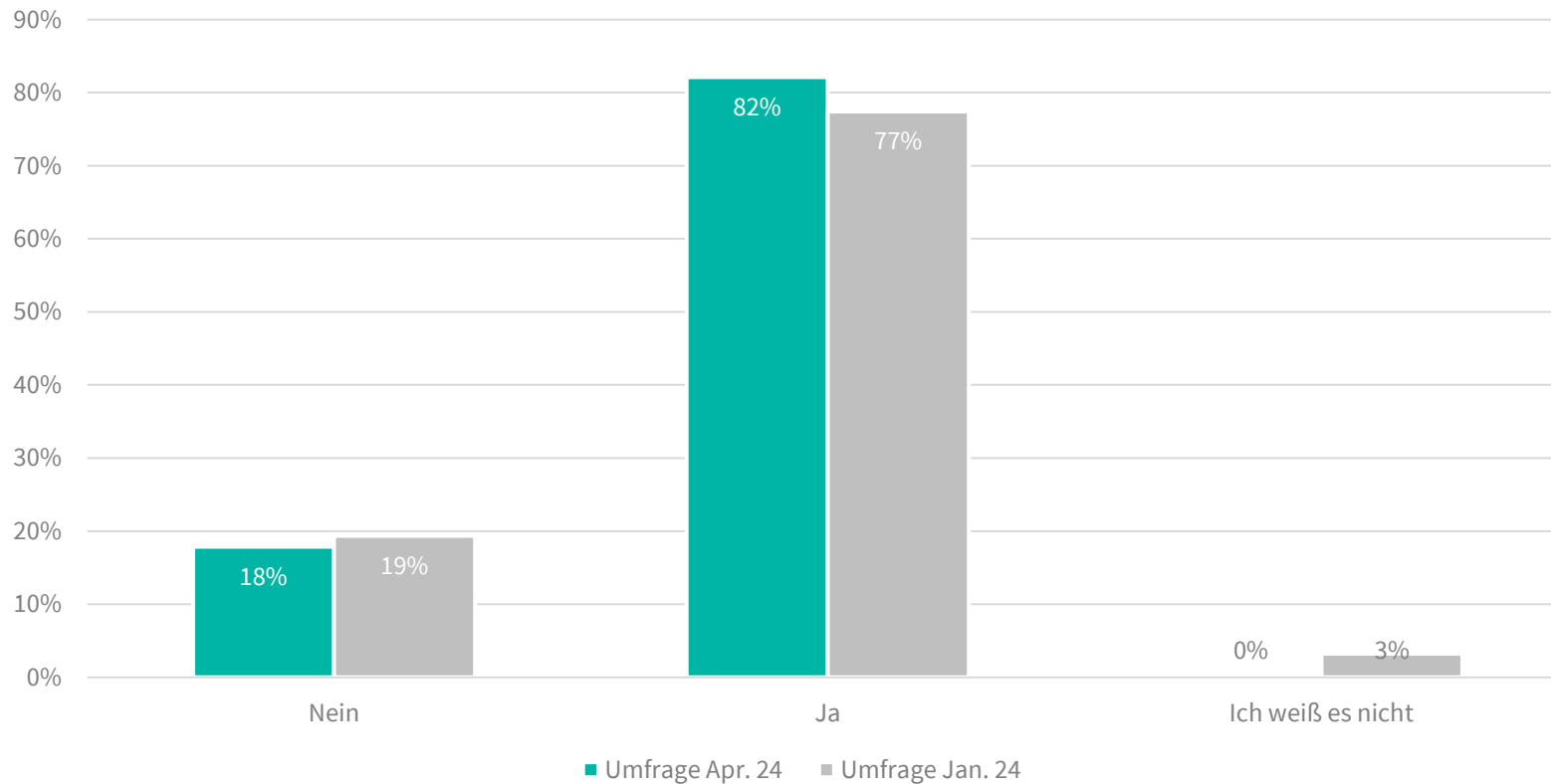
# 46 %

geben an, dass sie die Aussichten für das gesamte Jahr 2024 als zufriedenstellend bewerten.

36 % der Befragten bewerten die Aussichten als gut oder gar sehr gut. Damit ist ein leicht positives Bild zu erkennen.

## Frage 5: Investitionsneigung

Spüren Sie eine nachlassende Investitionsneigung Ihrer Kunden?



**82 %**

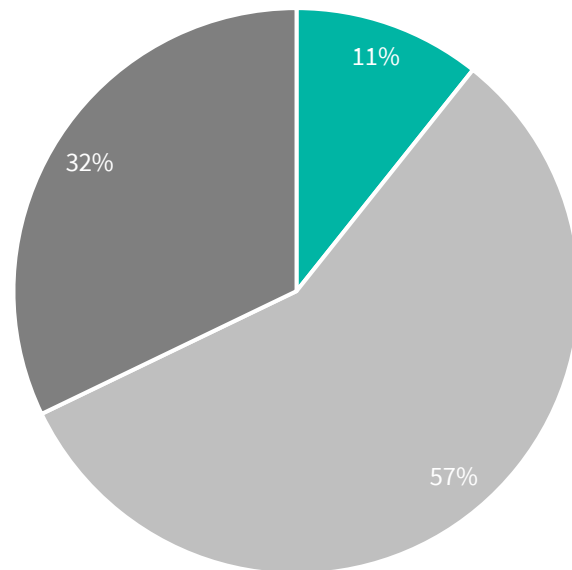
der Befragten berichten, dass sie eine rückläufige Investitionsbereitschaft ihrer Kunden wahrnehmen.

Dies deckt sich im Wesentlichen mit der Einschätzung der vorherigen Umfrage.

## Frage 6: Rentabilität

Die Rentabilität\* gegenüber dem Vorjahr hat sich ...

\*Brutto-Umsatzrendite = Gewinn vor Steuern (jeweils für Ladenbau)



■ Verbessert ■ Nicht verändert ■ Verschlechtert

**11 %**

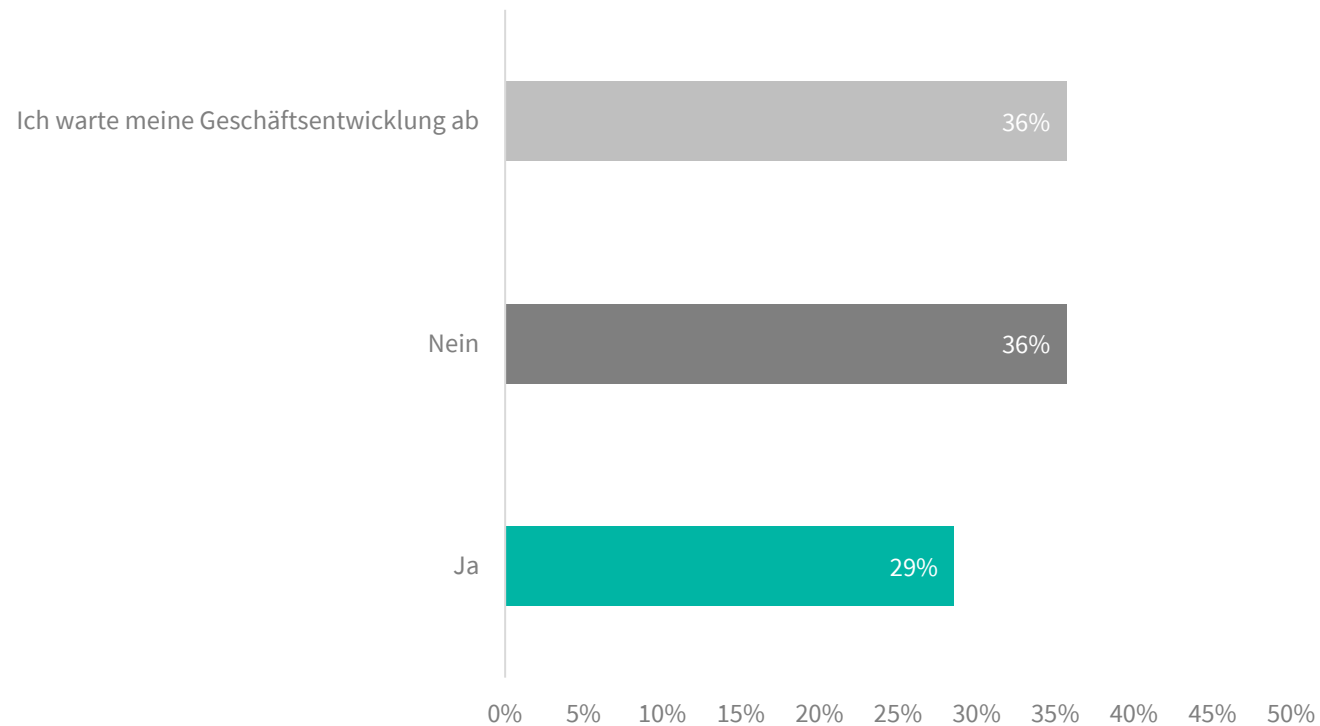
der Befragten berichten von einer verbesserten Rentabilität.

Der Großteil der Befragten (57%) sehen keine Veränderung der Rentabilität.



## Frage 7: Gemeinschaftsstand EuroShop 2026

Wenn der dLv 2026 wieder einen Gemeinschaftsstand machen würde, würden Sie daran teilnehmen?

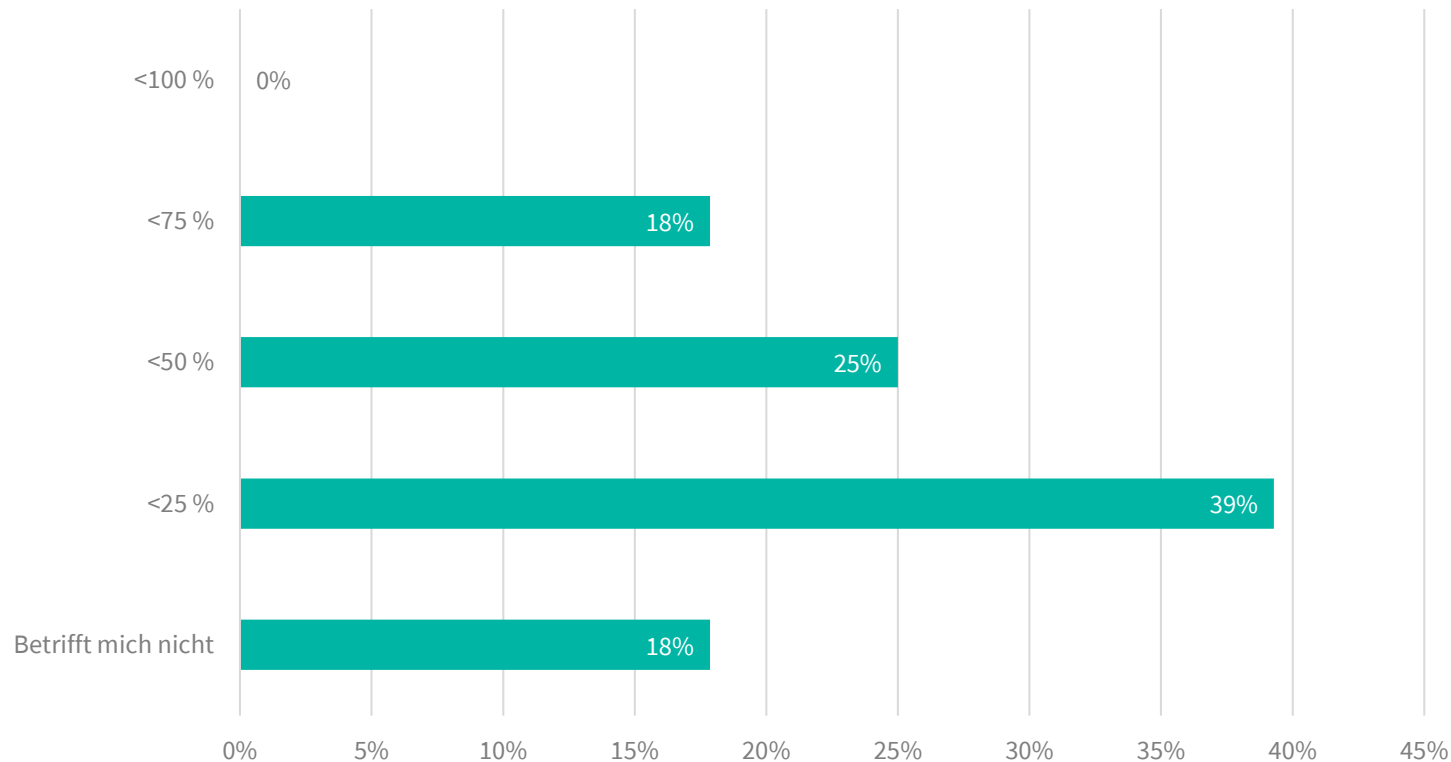


**29 %**

der Befragten geben an, dass sie an einem Gemeinschaftsstand teilnehmen würden.

## Frage 8: Entwicklung internationales Geschäft

Wie hat sich Ihr internationales Geschäft entwickelt? Wie hoch ist Ihr Anteil international im Vergleich zu D-A-CH?

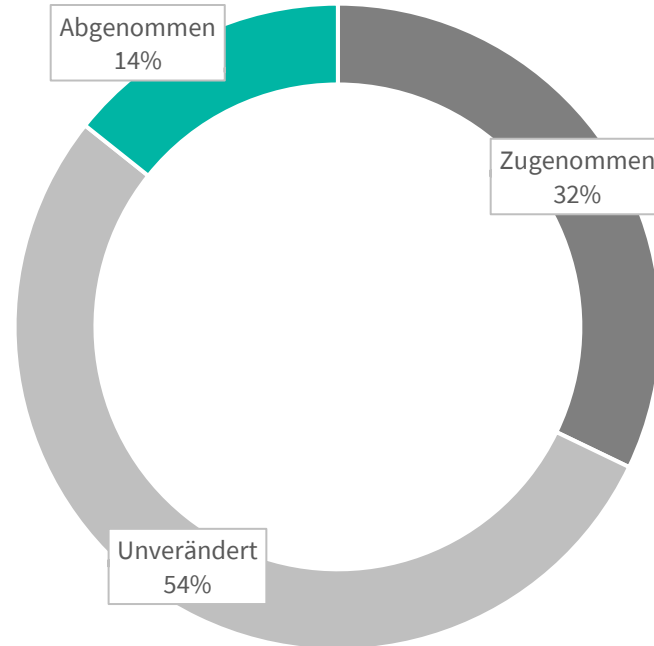


**39 %**

der Befragten geben an, dass ihr Anteil an internationaler Geschäftstätigkeit (außerhalb der D-A-CH Region) bei weniger als 25 % liegt.

## Frage 9: Wettbewerb | aktuelle Beurteilung

Wie sehen Sie momentan Ihren Wettbewerb?



**14 %**

der Befragten geben an, dass der Wettbewerb abgenommen hat.

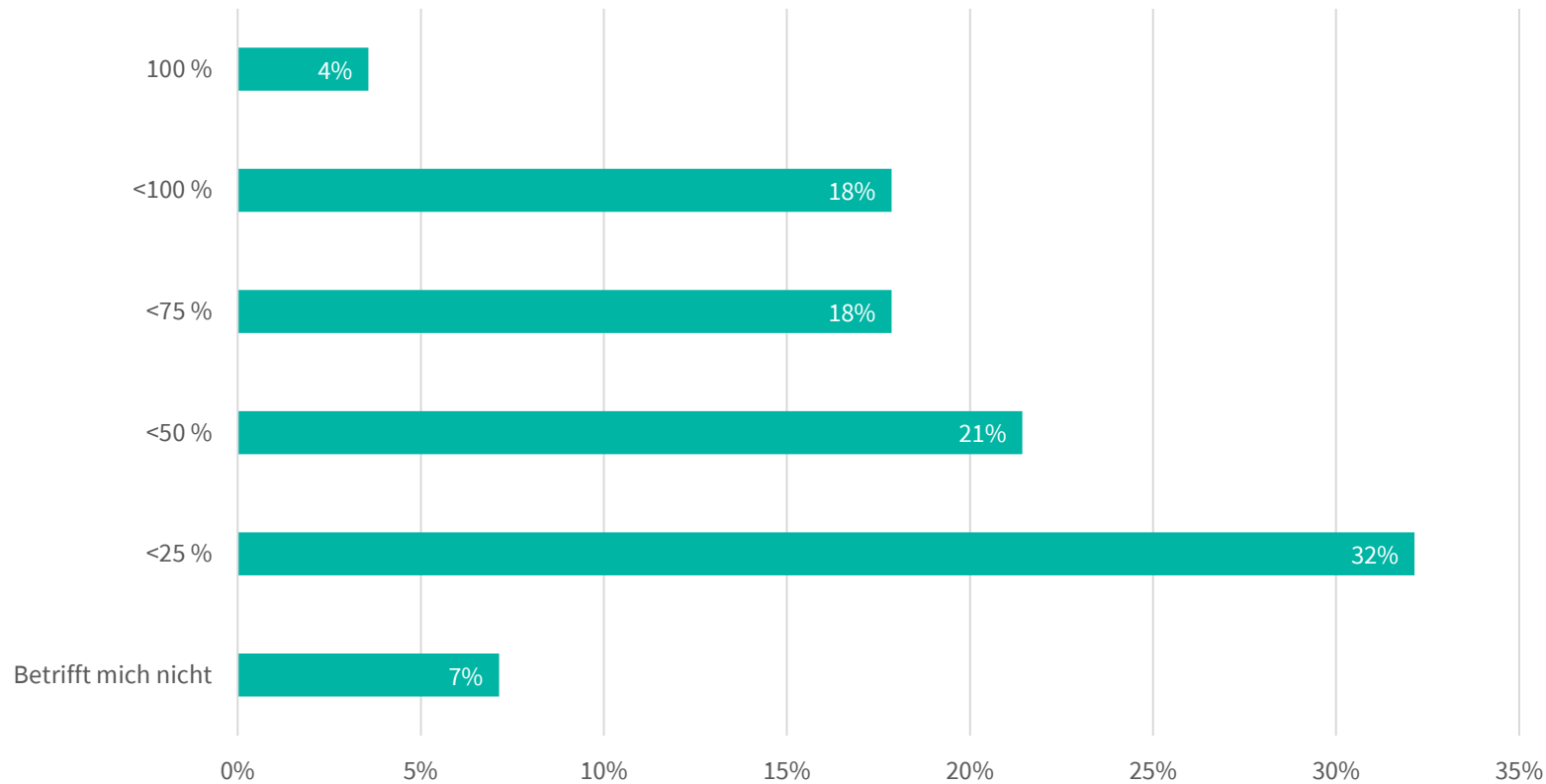
## Frage 10: Wettbewerb | Länder

Aus welchen Ländern beobachten Sie verstärkt Marktbegleiter?

1. Osteuropa, insbesondere Polen und Baltikum
2. Asien, China
3. Türkei, Deutschland
4. USA
5. Europa (außer D)

## Frage 11: Anteil Ladenbau am Geschäft

Wie hoch ist der Anteil im Ladenbau an Ihrem Geschäft?



**32 %**

Ungefähr ein Drittel der Befragten gibt an, dass der Anteil Ladenbau weniger als 25% ihres Geschäfts ausmacht.

# SCHLUSSTEIL

**An dieser Stelle möchten wir uns nochmal bei allen Teilnehmern unserer Umfragen bedanken.**

© Copyright 2024 Urheberrechtshinweis

Alle Inhalte der Umfrage 2024 zur Lage im Ladenbau, insbesondere Texte, Fotografien und Grafiken, sind urheberrechtlich geschützt. Das Urheberrecht liegt, soweit nicht ausdrücklich anders gekennzeichnet, bei Deutscher Ladenbau Verband (dLv), Koellikerstraße 13, 97070 Würzburg.

Verantwortlich für den Inhalt dieser Präsentation:  
Angela Krause, Leitung dLv-Geschäftsstelle

Alle Rechte, einschließlich der Vervielfältigung, Veröffentlichung, Bearbeitung und Übersetzung bleiben vorbehalten. Eine Verwendung dieser urheberrechtlich geschützten Inhalte ist grundsätzlich untersagt.

## **Deutscher Ladenbau Verband (dLv)**

Koellikerstraße 13  
97070 Würzburg  
Postfach 5920  
97009 Würzburg  
Tel.: 0931 / 35 292 0  
Fax: 0931 / 35 292 29