

SOLUM

ding



RETAIL MEDIA 2.0:
**Wie ESL und
Digital Signage
die Zukunft des
Handels
beeinflussen**

Engelbert Knagge
Dirk Bürger

Introduction to SOLUM

From Innovation to Industry Leadership

SOLUM, once part of Samsung, became independent in 2015, achieving significant milestones, including a successful IPO in 2018.

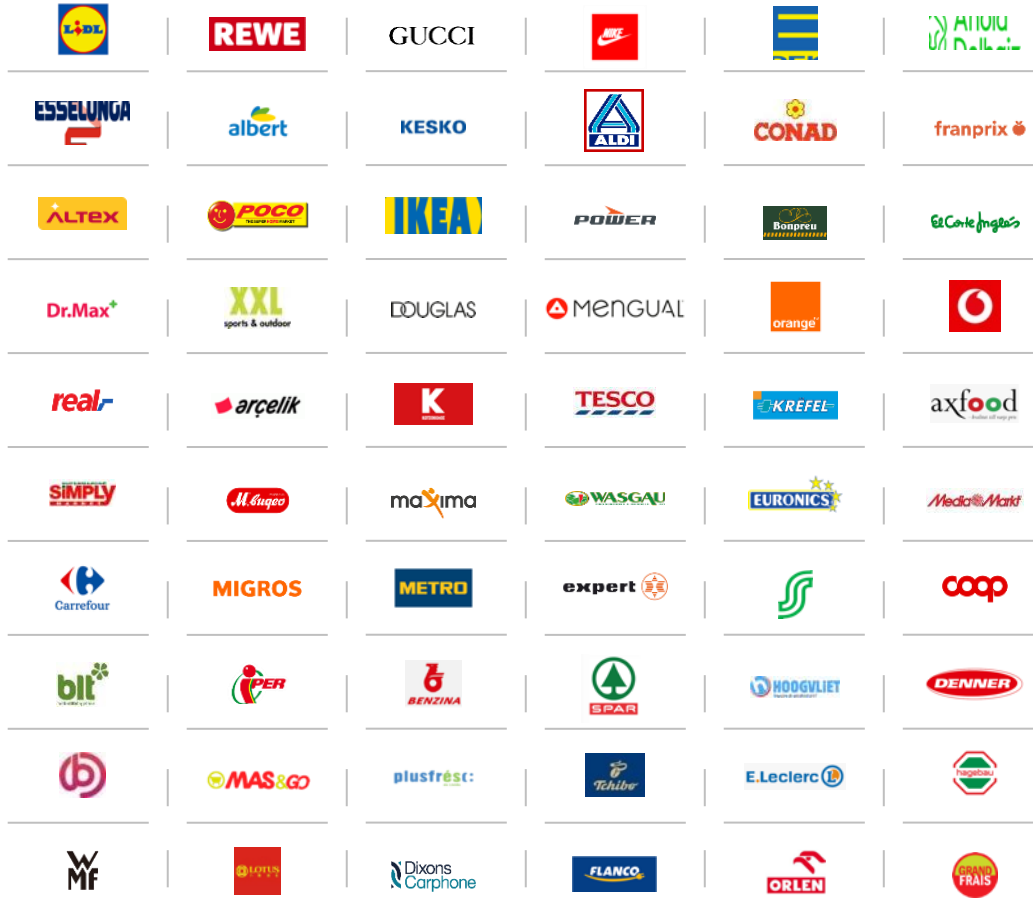
Our mission is to revolutionize retail through innovative technology, seamlessly **blending digital solutions with human interaction** to enhance efficiency and customer satisfaction. At SOLUM, we're not just meeting the needs of today's retail industry—**we're shaping its future.**



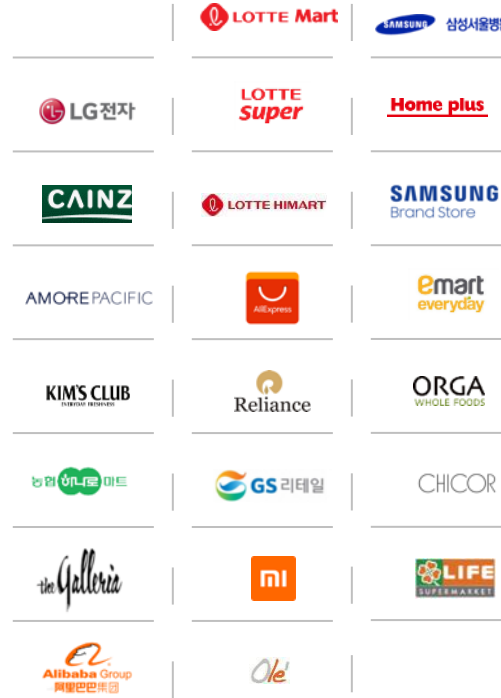
Global Partnership

(Retail Solution/ +36 Countries & +8000 Retail Shops)

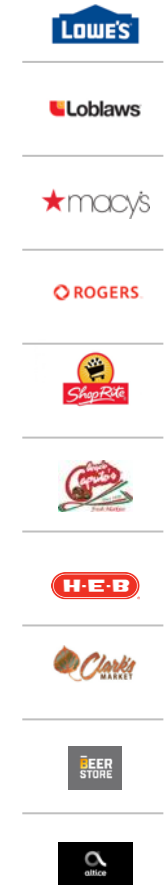
EUROPE



ASIA



AMERICA



ESL Line-up

Innovative Solutions for a Dynamic Retail Environment

ESL DISPLAY

Newton Pro



Newton CORE



Newton Pro Extreme



Newton DUAL



Newton Full Color

*Black / White / Red / Yellow / Orange



Newton



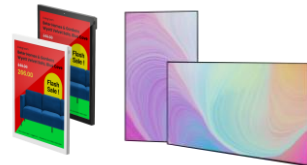
Newton LITE



Newton X



Newton Pro Full Color



13.3"

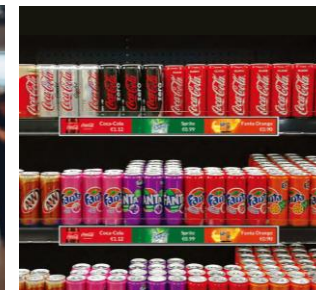
31.5"

Signage Line-up

Innovative Solutions for a Dynamic Retail Environment

SIGNAGE					
B Series		S Series		O Series	V Series
24"	25"	32"	43"	55"	55"
29"		55"	65"	D Series	
				T Series	
23"	33.2"	75"	86"	49" / 55" Dual Display	10.1"
35"					
37"	47.1"				

Anschauungsbeispiele



Inhalt

Einführung:
Was ist Retail
Media 2.0?

Digital
Signage

Retail Media
2.0 in der
Praxis

Zukunftsausblick



Einführung in Retail Media 2.0

Was ist Retail Media 2.0?

Definition:

- Retail Media 2.0 steht für die nächste Generation des Einzelhandelsmarketings.
- Nutzung digitaler Technologien und Daten, um personalisierte Kundenerlebnisse zu schaffen.

Entwicklung des Einzelhandels:

- Übergang vom traditionellen zum digitalen Einzelhandel.
- Integration von Online- und Offline-Kanälen (Omnichannel).

Warum ist Retail Media 2.0 wichtig?

- **Personalisierung:** Maßgeschneiderte Angebote für Kunden.
- **Effizienz:** Optimierung von Prozessen durch Technologie.
- **Wettbewerbsvorteil:** Differenzierung von Mitbewerbern durch innovative Lösungen.



Elektronische Preisschilder (ESL)

Was sind elektronische Preisschilder (ESL)?

Definition:

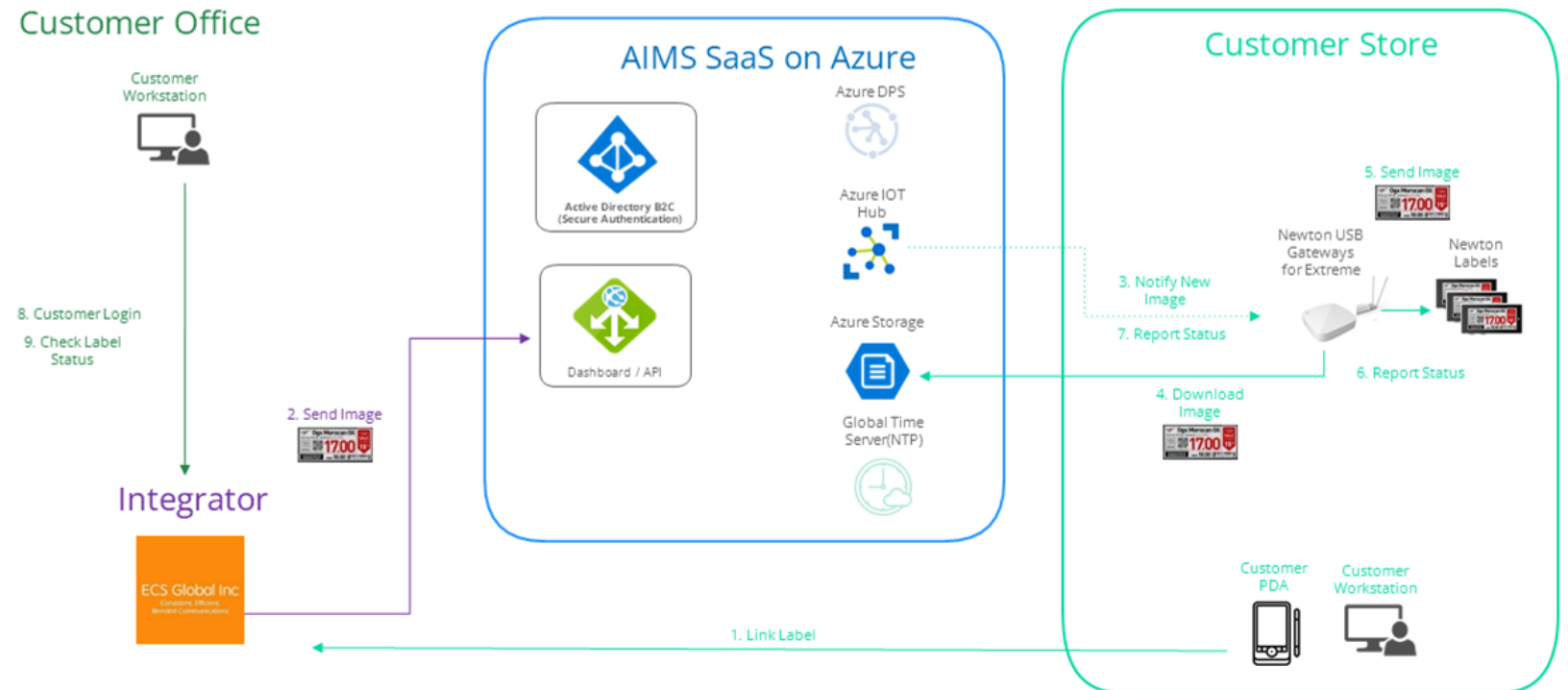
- Digital Displays, die traditionelle Preisschilder aus Papier ersetzen.
- Vernetzt und zentral gesteuert für schnelle Updates.

Vorteile von ESL:

- **Echtzeit-Preisaktualisierungen:** Sofortige Anpassung von Preisen bei Aktionen oder Preisänderungen.
- **Kostensparnis:** Reduzierung von Druckkosten und Arbeitszeit.
- **Fehlerminimierung:** Weniger Preisfehler durch automatische Updates.
- **Umweltfreundlich:** Weniger Papierverbrauch.

Anwendungsbeispiele:

- Supermärkte, Elektronikmärkte, Modegeschäfte.



Digital Signage

Einführung in Digital Signage

Definition:

- Digitale Bildschirme für Werbung, Informationen und Unterhaltung im Geschäft.
- Inhalte können zentral verwaltet und in Echtzeit aktualisiert werden..

Vorteile von Digital Signage:

- **Flexibilität:** Schnelle Anpassung der Inhalte an Zielgruppen oder Tageszeiten.
- **Interaktivität:** Touchscreens für Produktinfos, Feedback oder Promotionen.
- **Steigerung der Kundenbindung:** Attraktive Visuals erhöhen die Verweildauer.
- **Umsatzsteigerung:** Gezielte Werbung fördert Impulskäufe.

Anwendungsbeispiele:

- Menütafeln in Restaurants, Werbedisplays in Einkaufszentren, interaktive Kioske.



Vergleich von ESL und Digital Signage

ESL vs. Digital Signage: Ein Vergleich

ESL:

- Fokus auf Preis- und Produktinformationen.
- Direkt am Regal oder Produkt platziert.

Digital Signage:

- Fokus auf Werbung und Kundeninteraktion.
- An strategischen Punkten im Geschäft platziert.

Gemeinsamkeiten:

- Beide sind digitale Technologien zur Verbesserung des Kundenerlebnisses.
- Zentral gesteuert und in Echtzeit aktualisierbar.

Synergien:

- Kombiniertes Einsatz erhöht die Effizienz und Kundenbindung.
- Beispiel: ESLs informieren über Preis, während Digital Signage das Produkt bewirbt.



Retail Media 2.0 in der Praxis

Wie ESL und Digital Signage Retail Media 2.0 ermöglichen

Datenintegration:

- Nutzung von Verkaufs- und Kundendaten zur Optimierung.
- Anpassung von Inhalten basierend auf Echtzeitdaten.

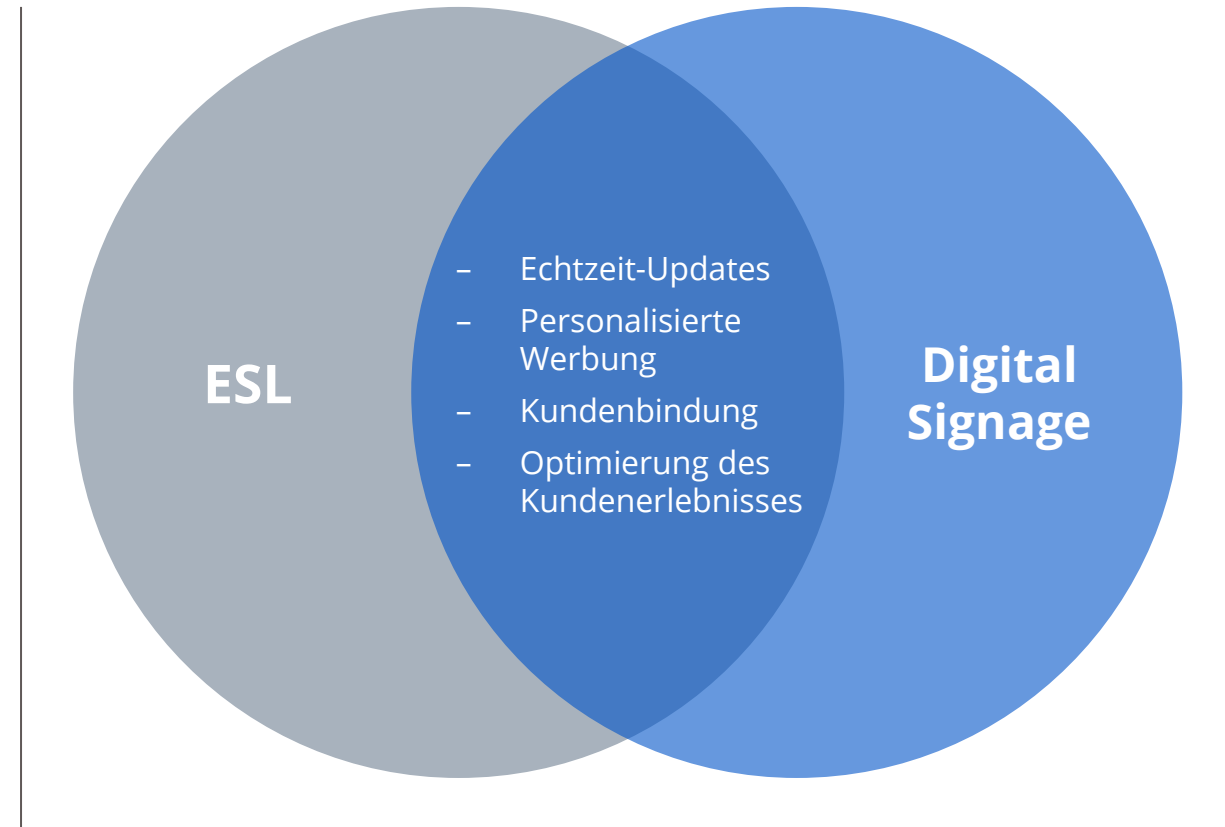
Personalisierte Kundenansprache:

- Individuelle Angebote durch Kundenprofile.
- Treueprogramme verknüpft mit ESL und Digital Signage.

Neue Werbemöglichkeiten:

- Vermarktung von Werbeflächen an Marken.
- Cross-Selling durch gezielte Produktplatzierung.

Synergien zwischen ESL und Digital Signage:



Erfolgsgeschichten aus der Praxis Fallstudie

Musikhaus Thomann

Ausgangslage:

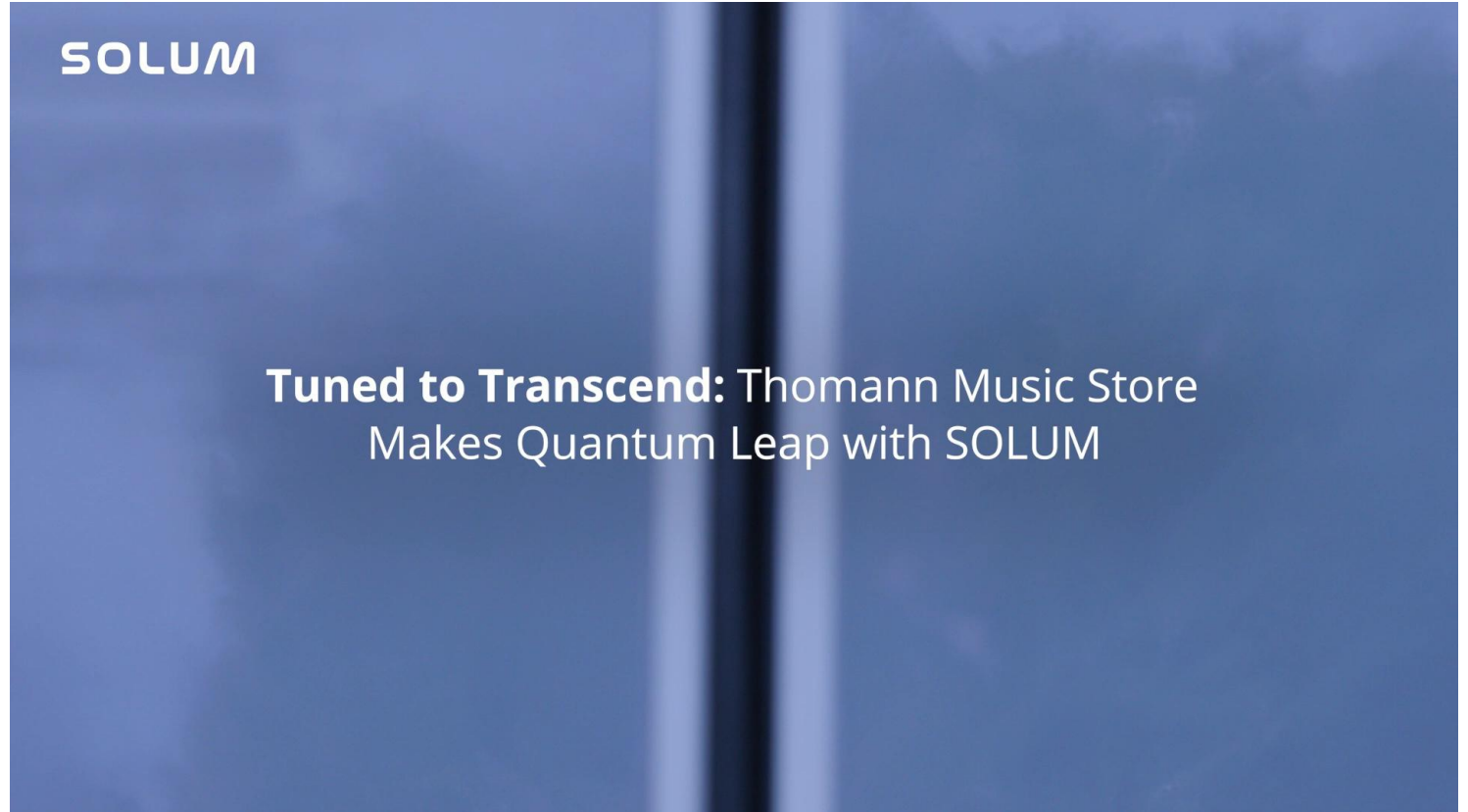
- Hoher Aufwand bei Preisänderungen
- Online und Offline-Preise asynchron
- Asynchrone Anzeige von Angeboten („Hot Deals“) auf Digital Signage und Preisetiketten

Lösung:

- Einführung von ESL und Verknüpfung mit Digital Signage über interne Datenbank
- Dynamischer automatisierter Preisabgleich zwischen Online und Offline
- Synchrone Anzeige von Angeboten auf Digital Signage und Preisetiketten

Ergebnis:

- Große Zeitersparnis bei Preis- und Angebotskennzeichnung
- Umsatzsteigerung durch dynamische Preisaktionen
- Positive Rückmeldungen durch Kunden- und Mitarbeiterbefragungen



[Solum Thomann Music Store - Video Link](#)

Zukunftsausblick: Wohin geht die Reise?

Die Zukunft von Retail Media 2.0

Technologische Entwicklungen:

- **Künstliche Intelligenz (KI):** Personalisierte Empfehlungen.
- **Augmented Reality (AR):** Virtuelle Anprobe oder Produktdemonstrationen.
- **Internet of Things (IoT):** Vernetzung aller Geräte für ein nahtloses Erlebnis.

Chancen für den Handel:

- **Omnichannel-Strategien:** Verschmelzung von Online- und Offline-Erlebnissen.
- **Neue Geschäftsmodelle:** Beispielsweise Mietmodelle oder Abonnements.

Herausforderungen:

- **Datenschutz:** Einhaltung von DSGVO und Kundenvertrauen.
- **Investitionskosten:** Hohe Anfangsinvestitionen in Technologie.



Fazit & Fragen

Zusammenfassung:

- ESL und Digital Signage sind Schlüsselkomponenten von Retail Media 2.0.
- Sie bieten erhebliche Vorteile in Punkto Effizienz, Kundenbindung und Umsatzsteigerung.
- Die Integration dieser Technologien ist entscheidend für den zukünftigen Erfolg im Einzelhandel.
- **Unternehmen müssen Ihre Marketing-Strategien jetzt überdenken, um von den Vorteilen von Retail Media zu 2.0 profitieren**



Signage and ESL Solution for Smart Store



Join our journey with SOLUM
Thank you!

Kontaktinformationen: Für weitere Informationen oder Beratung, kontaktieren Sie bitte:

Engelbert Knagge,
Senior Sales Manager

engelbert.knagge@solumesl.com
Tel: +49 (0) 1523 1384 566

Dirk Bürger,
Head of Sales Europe

dirk.buerger@solumesl.com

Touch Navigation

Touch Finding

www.solumesl.com

signage@solumesl.com